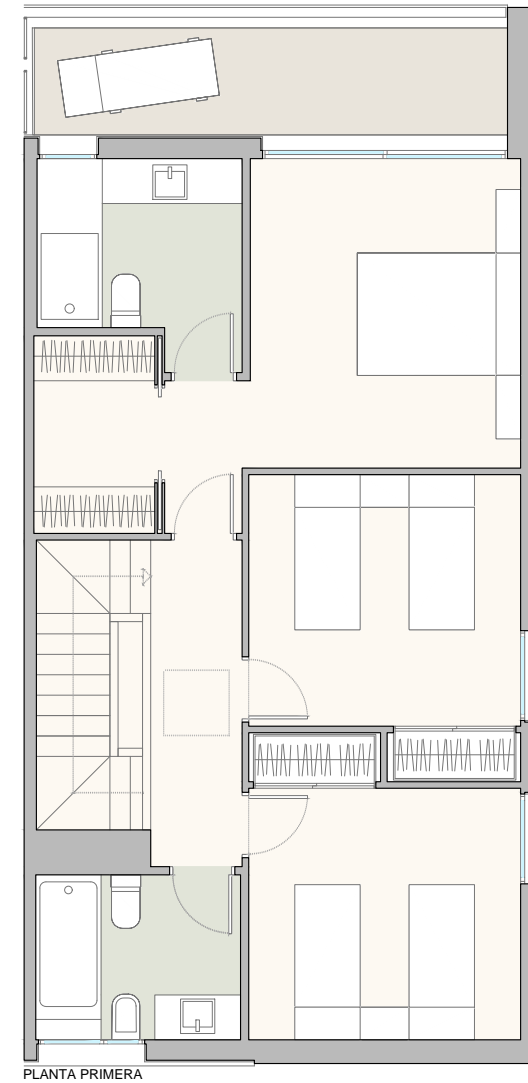
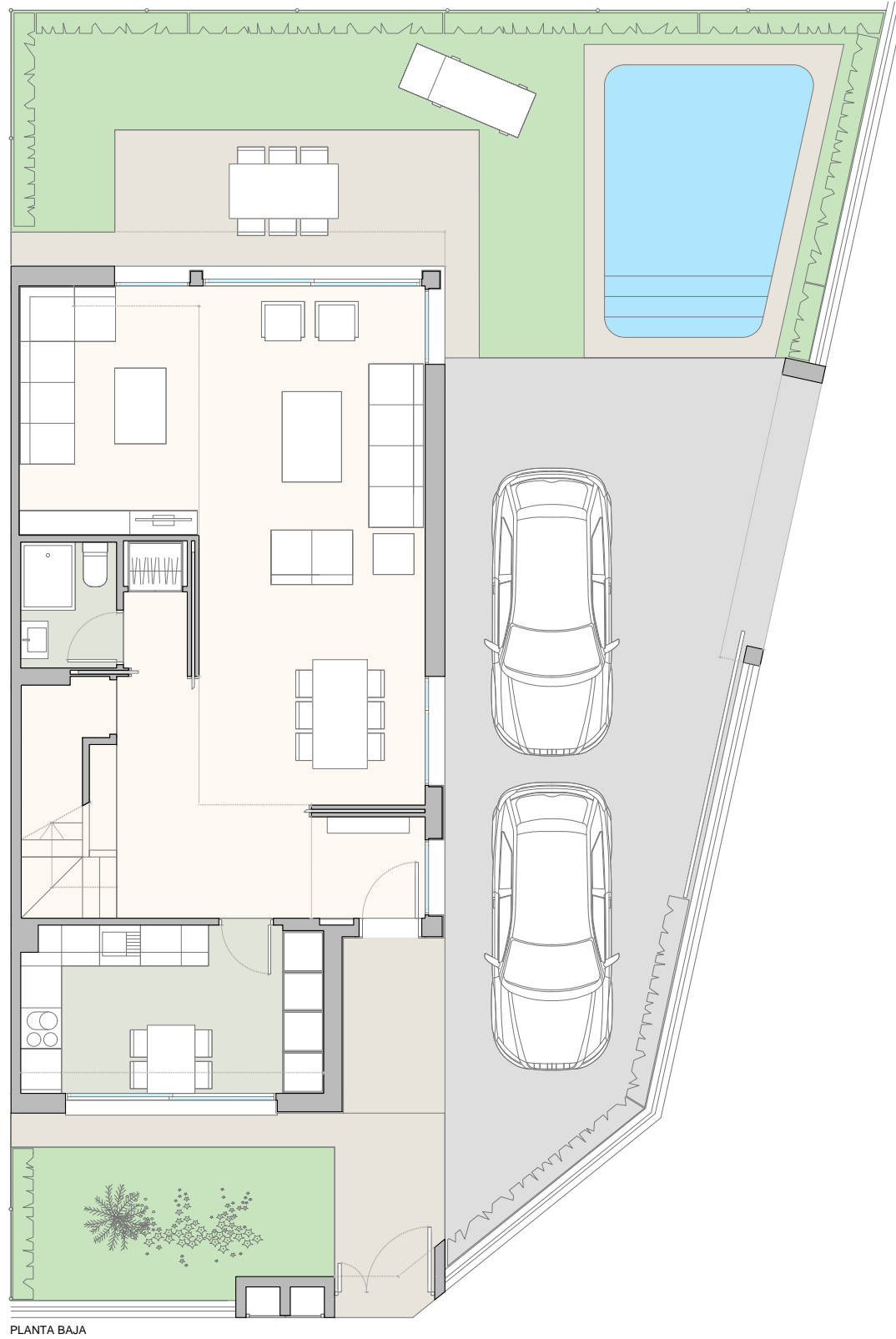
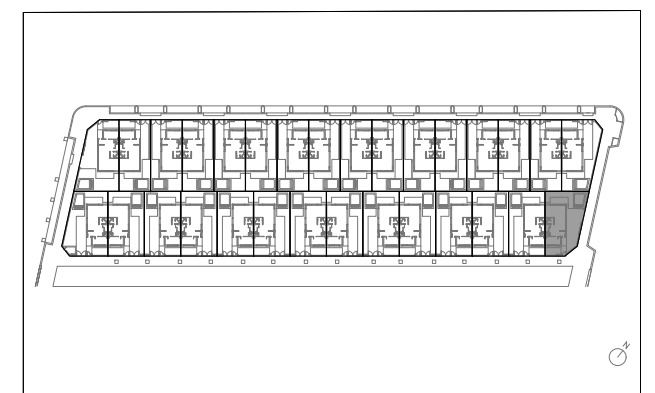
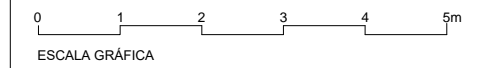


Este documento es meramente informativo. La información referida al R.D 519/89 del 21 de Abril, se encuentra a disposición del público en nuestras oficinas. No se consideran incluidos en la venta del inmueble el mobiliario.



### VIVIENDA TIPO A 17

SUP. CONST. CON Z.C.	145.25m <sup>2</sup>
SUP. ÚTIL CERRADA	121.85m <sup>2</sup>
SUP. EXTERIOR VIV.	84.95m <sup>2</sup>
Sup. const. según s/D J.A. 218/2005	157.44m <sup>2</sup>
Sup. útil. según s/D J.A. 218/2005	134.04m <sup>2</sup>



Instalación de piscina opcional. Dimensiones en plano orientativas