



PORTAL 1 VIVIENDA 01

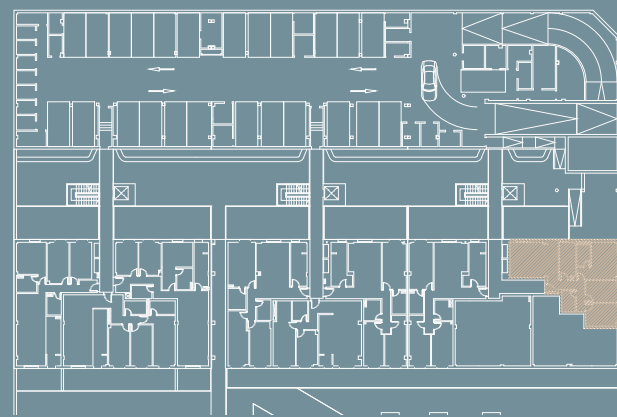
3 DORMITORIOS

SUPERFICIES:

- SUP. ÚTIL :	75,30 m ²
- SUP. TERRAZA :	27,42 m ²
- SUP. CONSTRUIDA TOTAL :	89,68 m ²
- SUP. CONSTRUIDA TOTAL :	103,43 m ²
(Incl. p/p Z.Z.C.C.)	

ANEXOS:

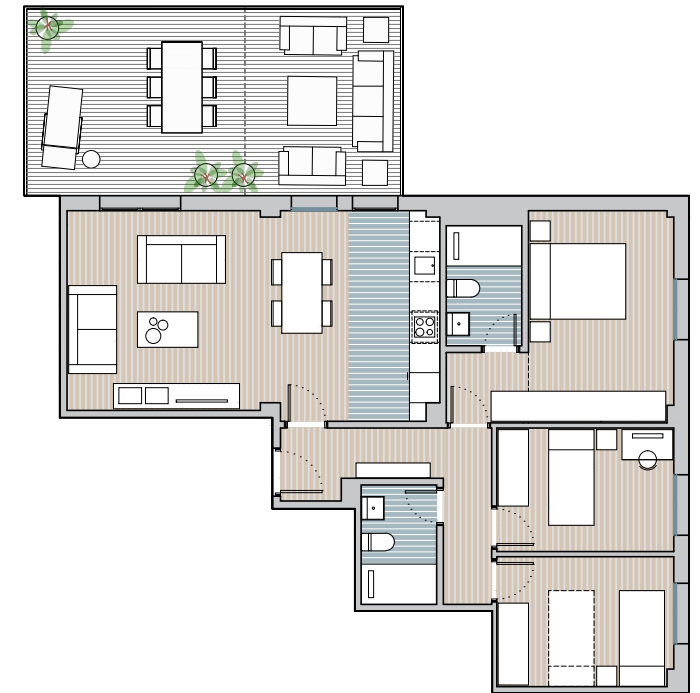
- PLAZA 12:	12,50 m ²
- TRASTERO 19 :	4,04 m ²



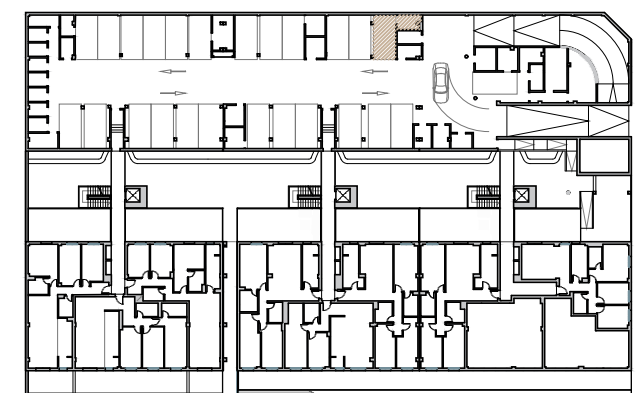
PLANTA BAJA



Opción cocina abierta



Ubicación trastero y plaza de garaje



escala gráfica 1:75