



PORTAL 1 VIVIENDA 02

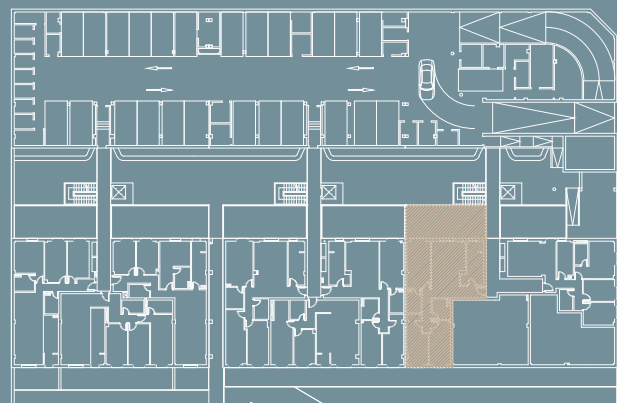
3 DORMITORIOS

SUPERFICIES:

- SUP. ÚTIL :	86,38 m ²
- SUP. TERRAZA :	33,02 m ²
- SUP. CONSTRUIDA TOTAL :	100,52 m ²
- SUP. CONSTRUIDA TOTAL :	115,93 m ²
(Incl. p/p Z.Z.C.C.)	

ANEXOS:

- PLAZA 24:	12,50 m ²
- TRASTERO 00 :	3,94 m ²



PLANTA BAJA



escala gráfica 1:75



Opción cocina abierta



Ubicación trastero y plaza de garaje

