



**PORTAL 2 VIVIENDA 03**  
3 DORMITORIOS

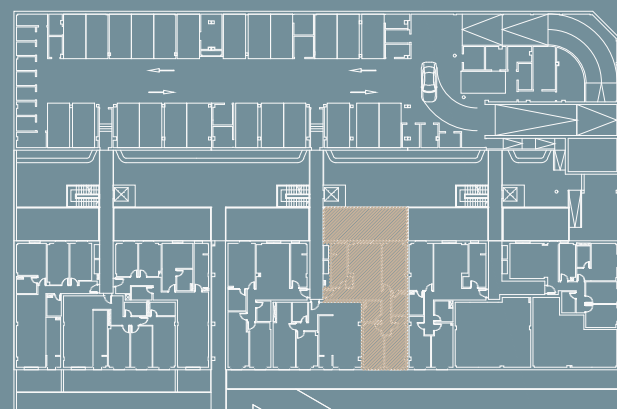
**SUPERFICIES:**

- SUP. ÚTIL :	85,16 m <sup>2</sup>
- SUP. TERRAZA :	34,50 m <sup>2</sup>
- SUP. CONSTRUIDA TOTAL :	99,60 m <sup>2</sup>
- SUP. CONSTRUIDA TOTAL :	114,87 m <sup>2</sup>

(Incl. p/p Z.Z.C.C.)

**ANEXOS:**

- PLAZA 11:	12,49 m <sup>2</sup>
- TRASTERO 21:	3,89 m <sup>2</sup>

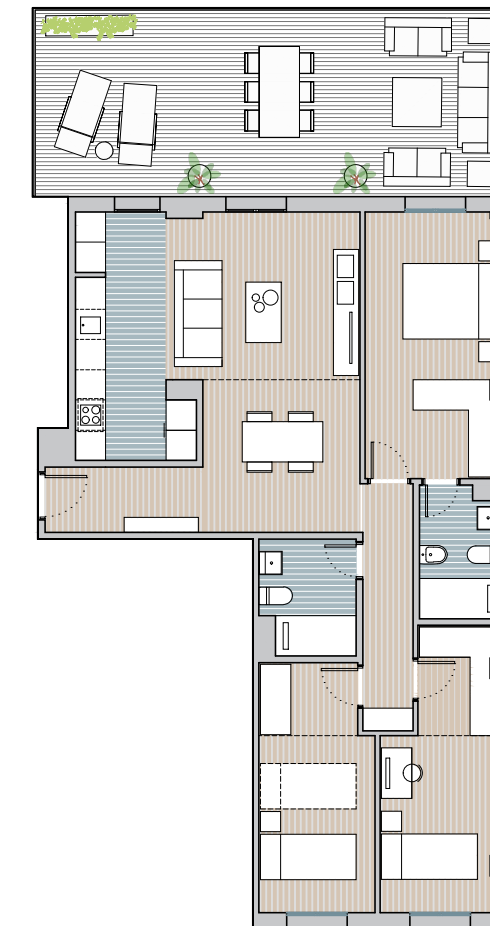


PLANTA BAJA



escala gráfica 1:75

Opción cocina abierta



Ubicación trastero y plaza de garaje

