



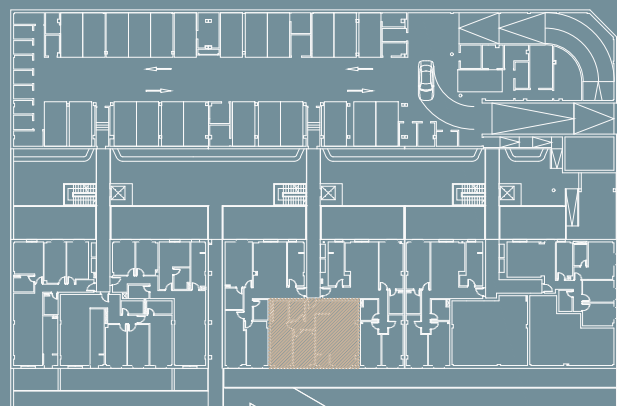
PORTAL 2 VIVIENDA 04
2 DORMITORIOS

SUPERFICIES:

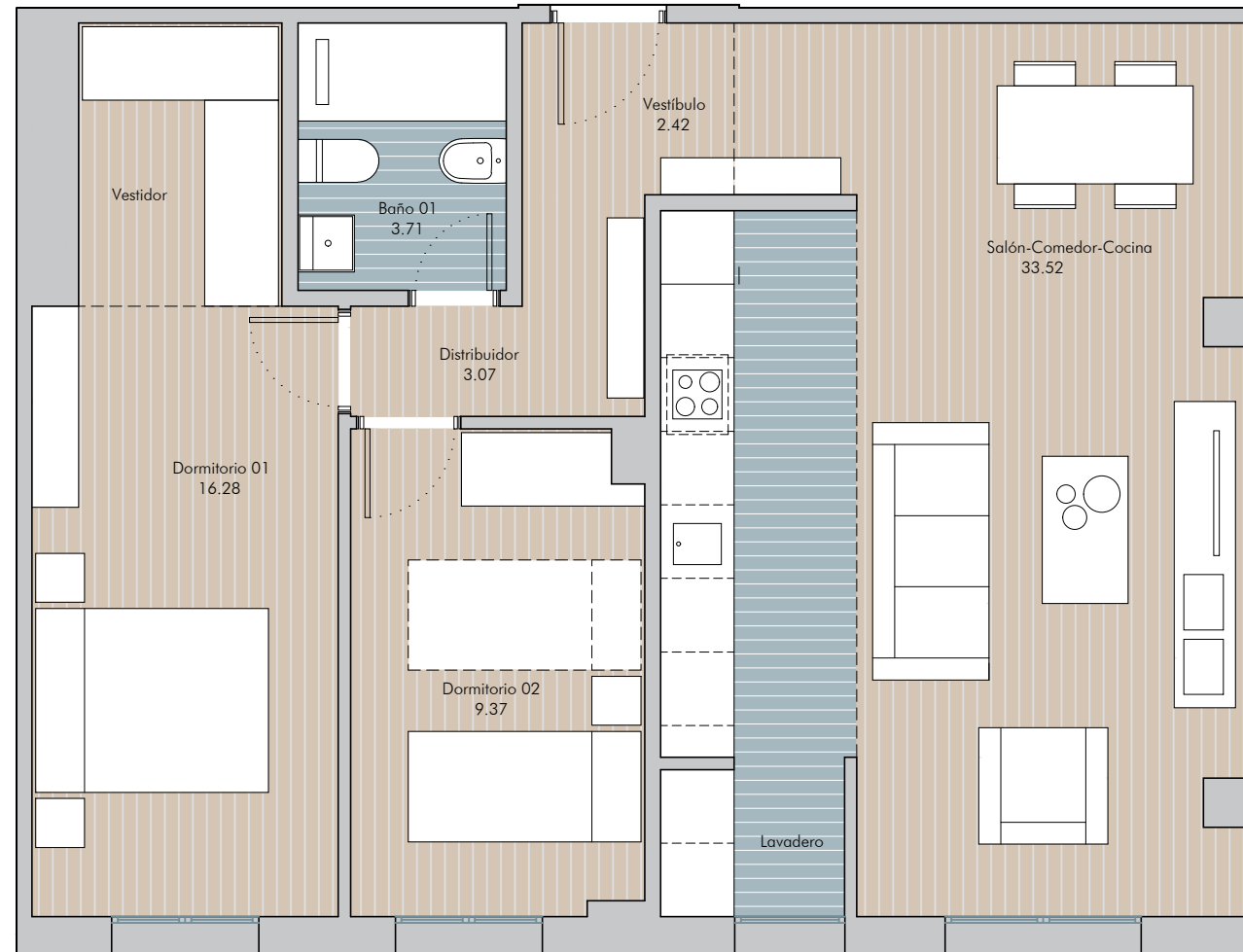
- SUP. ÚTIL :	68,37 m ²
- SUP. CONSTRUIDA TOTAL :	78,39 m ²
- SUP. CONSTRUIDA TOTAL :	90,41 m ²
(Incl. p/p Z.Z.C.C.)	

ANEXOS:

- PLAZA 41:	12,50 m ²
- TRASTERO 54 :	3,55 m ²



PLANTA BAJA



Ubicación trastero y plaza de garaje

