



PORTAL 2 VIVIENDA 05

3 DORMITORIOS

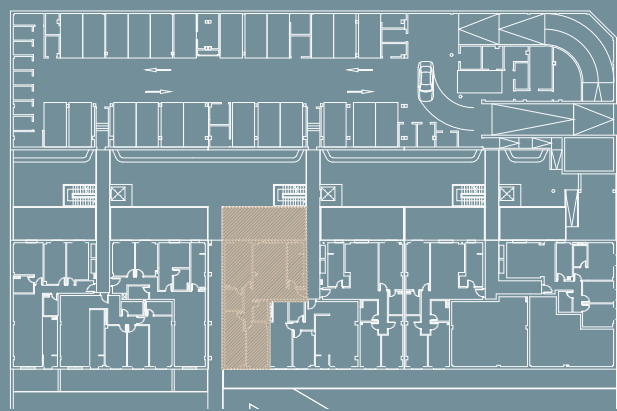
SUPERFICIES:

- SUP. ÚTIL :	88,16 m ²
- SUP. TERRAZA :	34,54 m ²
- SUP. CONSTRUIDA TOTAL :	103,76 m ²
- SUP. CONSTRUIDA TOTAL :	119,66 m ²

(Incl. p/p Z.Z.C.C.)

ANEXOS:

- PLAZA 10:	12,48 m ²
- TRASTERO 20 :	4,01 m ²



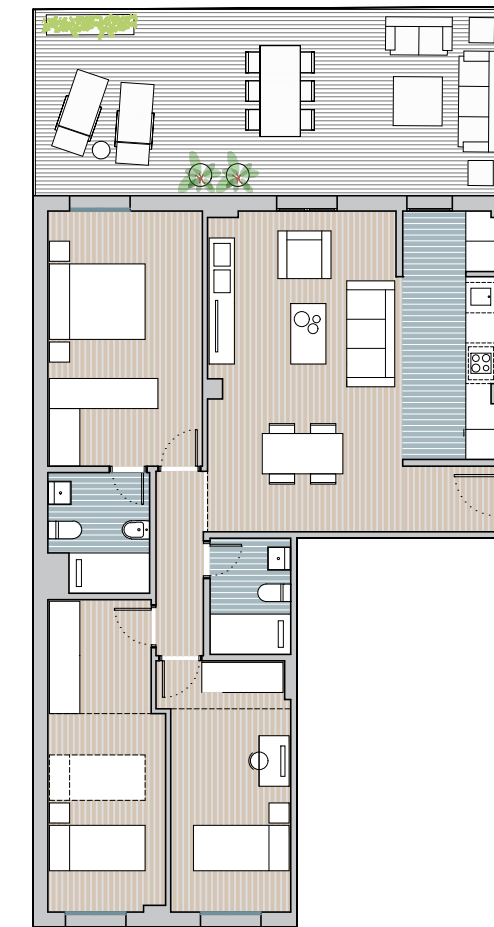
PLANTA BAJA



escala gráfica 1:75



Opción cocina abierta



Ubicación trastero y plaza de garaje

