



PORTAL 3 VIVIENDA 06

3 DORMITORIOS

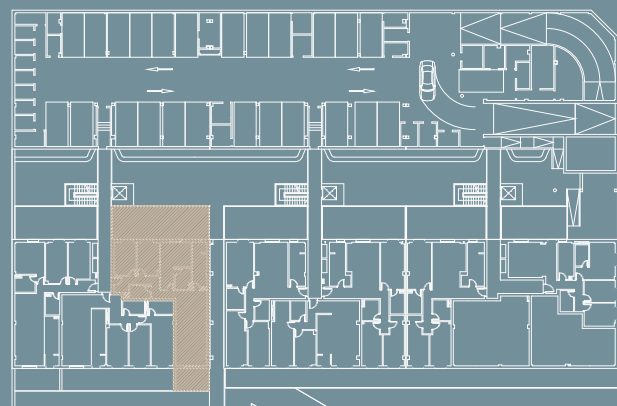
SUPERFICIES:

- SUP. ÚTIL :	86,44 m ²
- SUP. TERRAZA :	49,63 m ²
- SUP. CONSTRUIDA TOTAL :	103,32 m ²
- SUP. CONSTRUIDA TOTAL :	119,16 m ²

(Incl. p/p Z.Z.C.C.)

ANEXOS:

- PLAZA 19:	12,50 m ²
- TRASTERO 04 :	5,03 m ²



PLANTA BAJA



escala gráfica 1:80

Ubicación trastero y plaza de garaje

