



PORTAL 3 VIVIENDA 07
3 DORMITORIOS

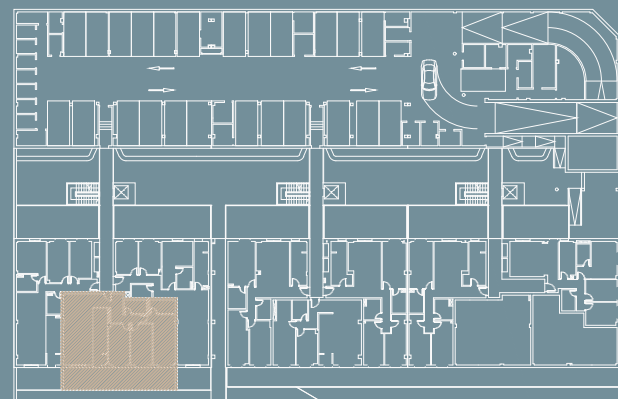
SUPERFICIES:

- SUP. ÚTIL :	91,51 m ²
- SUP. TERRAZA :	31,40 m ²
- SUP. CONSTRUIDA TOTAL :	103,75 m ²
- SUP. CONSTRUIDA TOTAL :	119,65 m ²

(Incl. p/p Z.Z.C.C.)

ANEXOS:

- PLAZA 01:	12,50 m ²
- TRASTERO 14 :	5,62 m ²



PLANTA BAJA



Ubicación trastero y plaza de garaje

