



PORTAL 3 VIVIENDA 08

3 DORMITORIOS

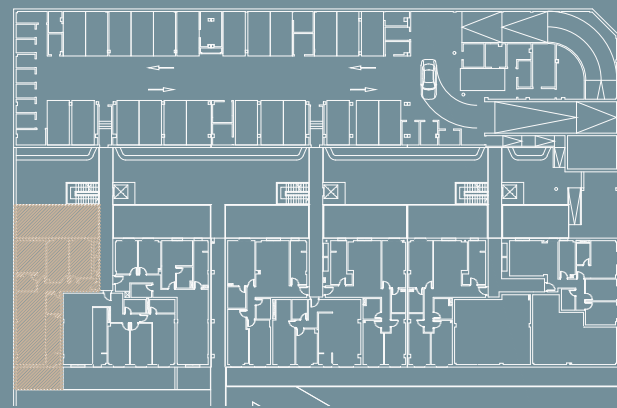
SUPERFICIES:

- SUP. ÚTIL :	85,56 m ²
- SUP. TERRAZA :	46,81 m ²
- SUP. CONSTRUIDA TOTAL :	101,22 m ²
- SUP. CONSTRUIDA TOTAL :	116,73 m ²

(Incl. p/p Z.Z.C.C.)

ANEXOS:

- PLAZA 20:	12,50 m ²
- TRASTERO 03:	5,17 m ²



PLANTA BAJA



escala gráfica 1:80



Ubicación trastero y plaza de garaje

