



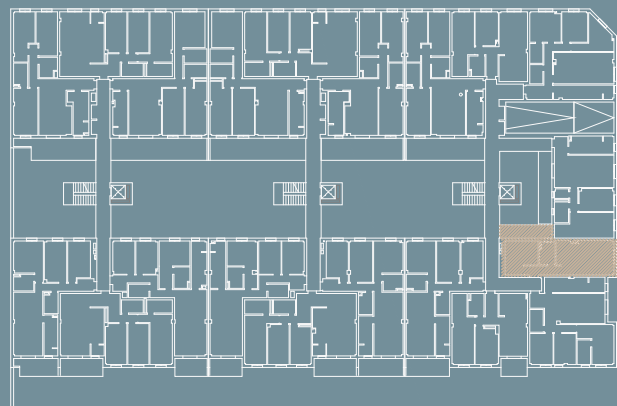
PORTAL 1 VIVIENDA 09
1 DORMITORIO

SUPERFICIES:

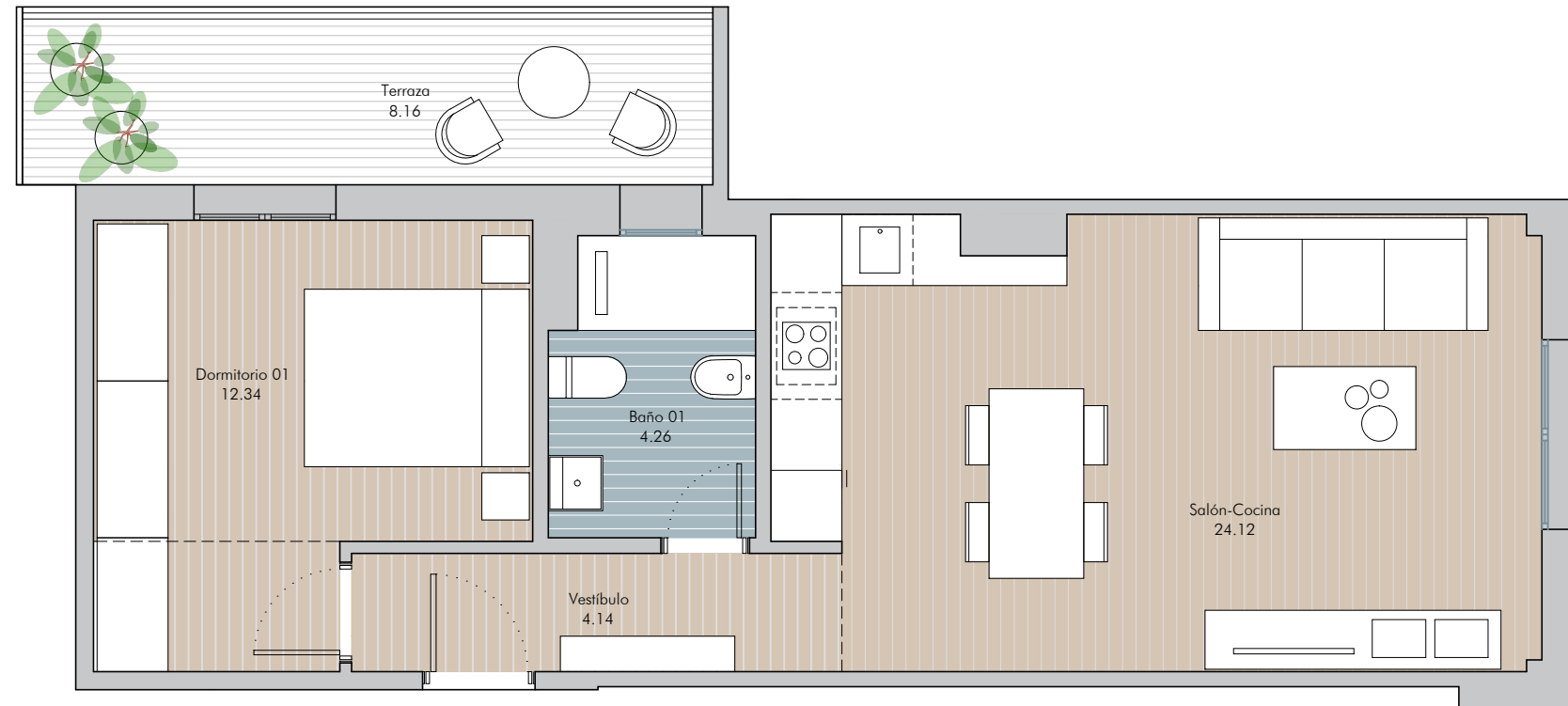
- SUP. ÚTIL :	44,86 m ²
- SUP. TERRAZA :	8,16 m ²
- SUP. CONSTRUIDA TOTAL :	53,07 m ²
- SUP. CONSTRUIDA TOTAL :	61,20 m ²
(Incl. p/p Z.Z.C.C.)	

ANEXOS:

- PLAZA 07:	12,50 m ²
- TRASTERO 07 :	3,21 m ²



PLANTA PRIMERA



Ubicación trastero y plaza de garaje

