



PORTAL 1 VIVIENDA 10

3 DORMITORIOS

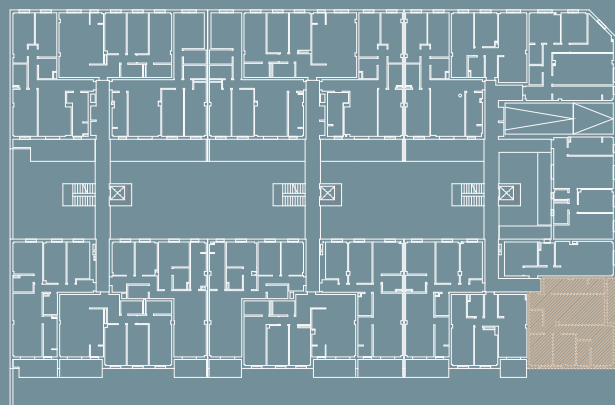
SUPERFICIES:

- SUP. ÚTIL :	80,26 m ²
- SUP. TERRAZA :	6,79 m ²
- SUP. CONSTRUIDA TOTAL :	93,46 m ²
- SUP. CONSTRUIDA TOTAL :	107,79 m ²

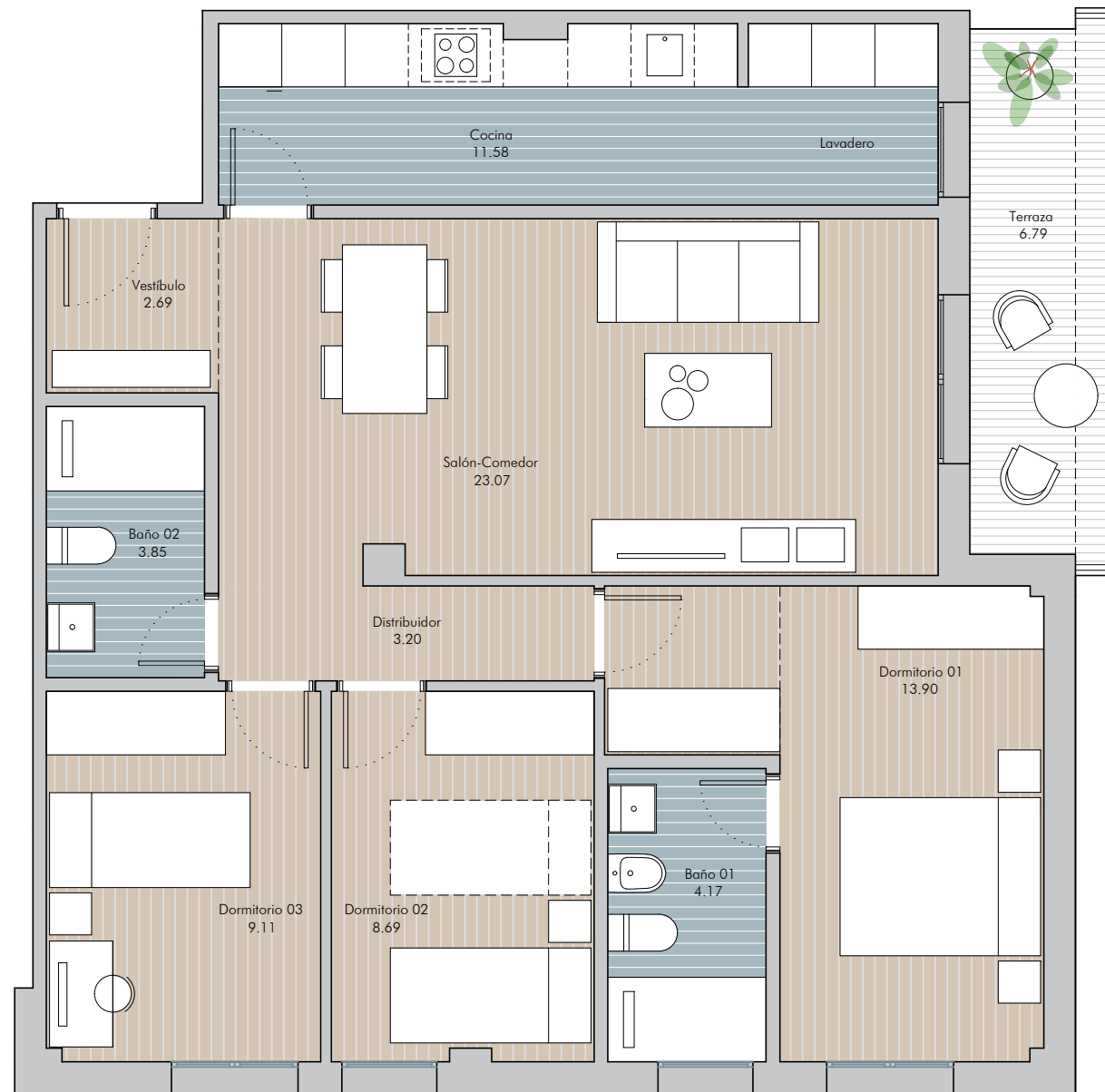
(Incl. p/p Z.Z.C.C.)

ANEXOS:

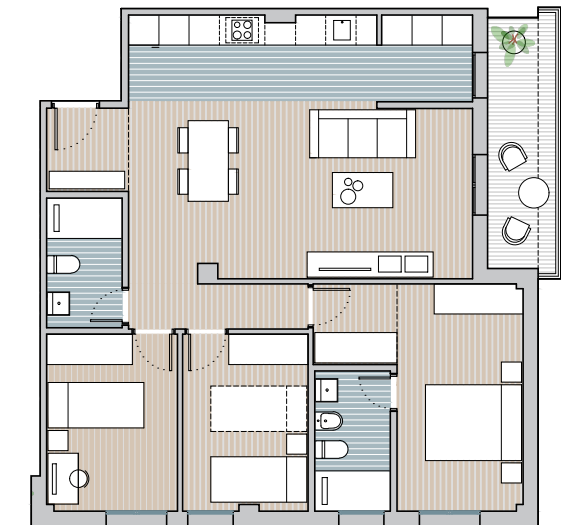
- PLAZA 13:	12,50 m ²
- TRASTERO 23 :	5,91 m ²



PLANTA PRIMERA



Opción cocina abierta



Ubicación trastero y plaza de garaje

