



PORTAL 1 VIVIENDA 11

2 DORMITORIOS

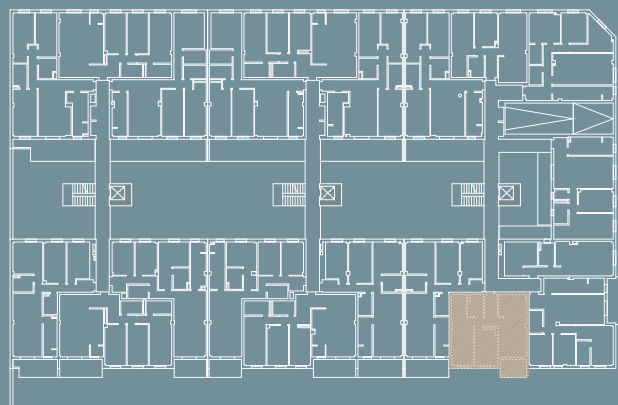
SUPERFICIES:

- SUP. ÚTIL :	61,14 m ²
- SUP. TERRAZA :	5,43 m ²
- SUP. CONSTRUIDA TOTAL :	70,81 m ²
- SUP. CONSTRUIDA TOTAL :	81,66 m ²

(Incl. p/p Z.Z.C.C.)

ANEXOS:

- PLAZA 59:	12,50 m ²
- TRASTERO 55:	3,49 m ²



PLANTA PRIMERA



Opción cocina abierta



Ubicación trastero y plaza de garaje

