



## PORTAL 1 VIVIENDA 12

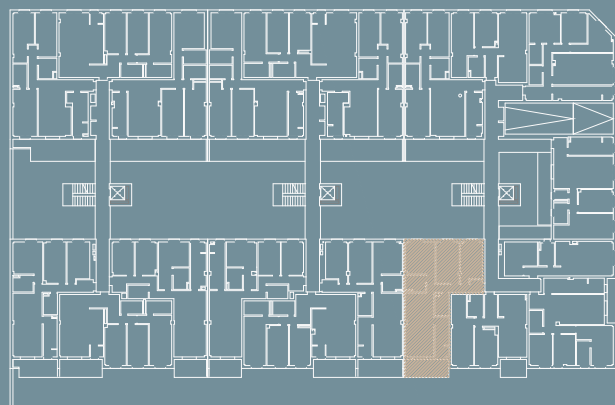
3 DORMITORIOS

### SUPERFICIES:

- SUP. ÚTIL :	79,58 m <sup>2</sup>
- SUP. TERRAZA:	8,88 m <sup>2</sup>
- SUP. CONSTRUIDA TOTAL :	92,72 m <sup>2</sup>
- SUP. CONSTRUIDA TOTAL :	106,93 m <sup>2</sup>
(Incl. p/p Z.Z.C.C.)	

### ANEXOS:

- PLAZA 40:	12,50 m <sup>2</sup>
- TRASTERO 53 :	3,70 m <sup>2</sup>



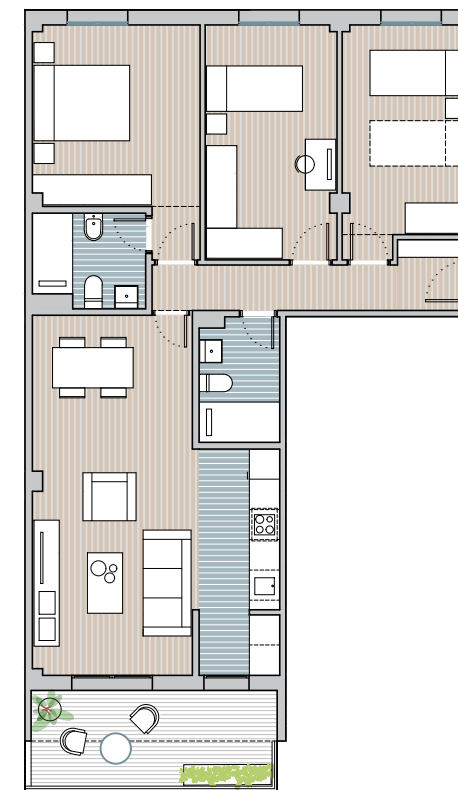
PLANTA PRIMERA



escala gráfica 1:65



### Opción cocina abierta



### Ubicación trastero y plaza de garaje

