



PORTAL 2 VIVIENDA 13

2 DORMITORIOS

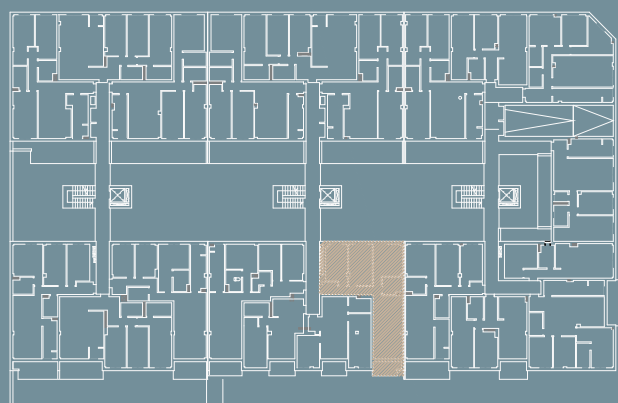
SUPERFICIES:

- SUP. ÚTIL :	70,11 m ²
- SUP. TERRAZA :	4,38 m ²
- SUP. CONSTRUIDA TOTAL :	93,01 m ²
- SUP. CONSTRUIDA TOTAL :	108,37 m ²

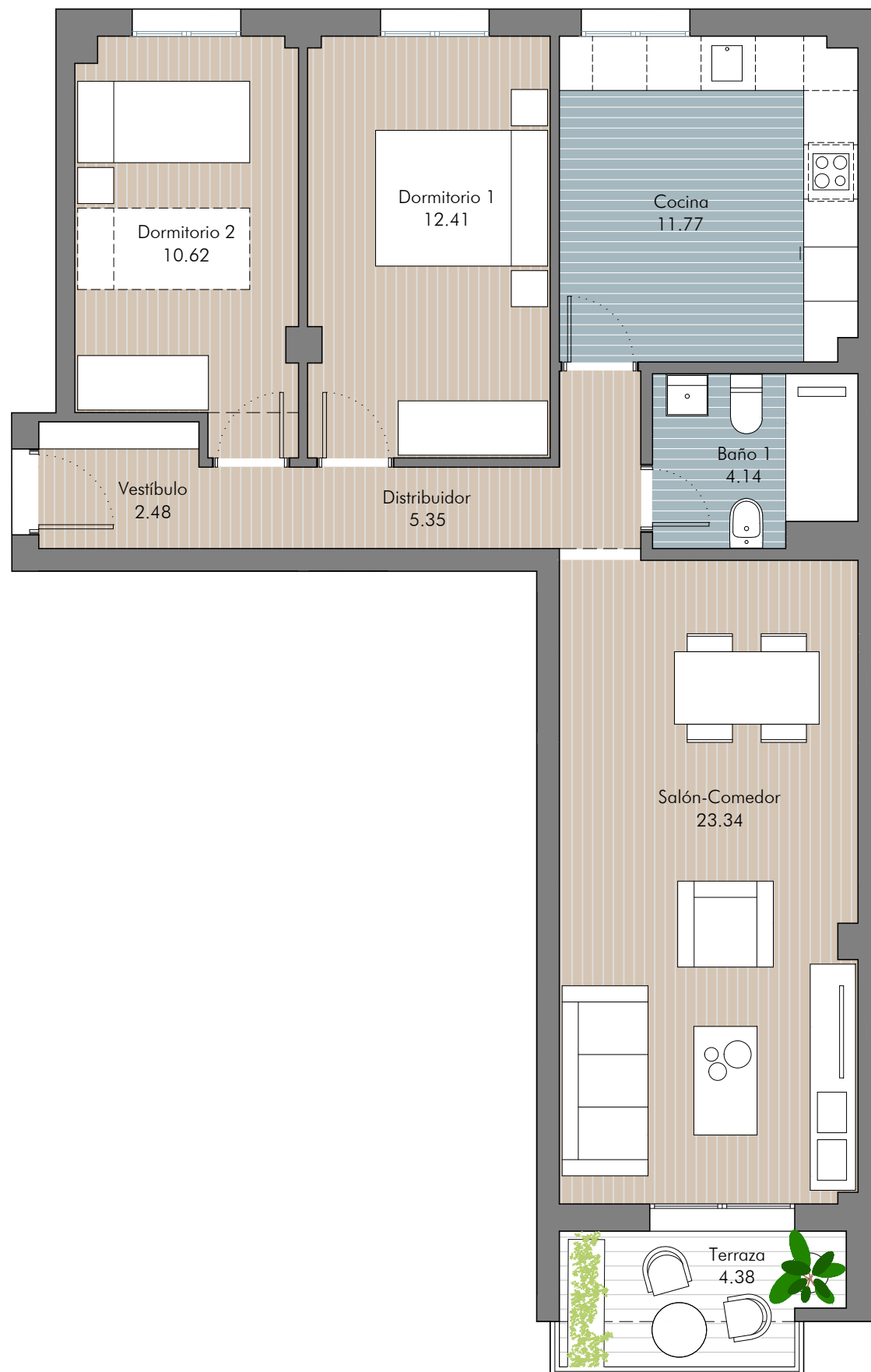
(Incl. p/p Z.Z.C.C.)

ANEXOS:

- PLAZA 51:	12,50 m ²
- TRASTERO 32 :	3,84 m ²



PLANTA PRIMERA



Ubicación trastero y plaza de garaje

