



PORTAL 3 VIVIENDA 17

3 DORMITORIOS

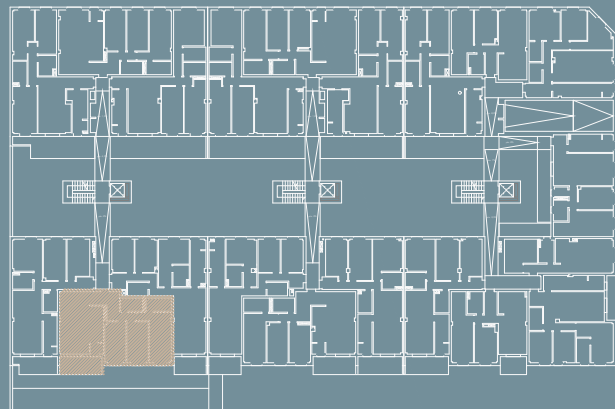
SUPERFICIES:

- SUP. ÚTIL :	86,63 m ²
- SUP. TERRAZA :	8,66 m ²
- SUP. CONSTRUIDA TOTAL :	99,28 m ²
- SUP. CONSTRUIDA TOTAL :	114,50 m ²

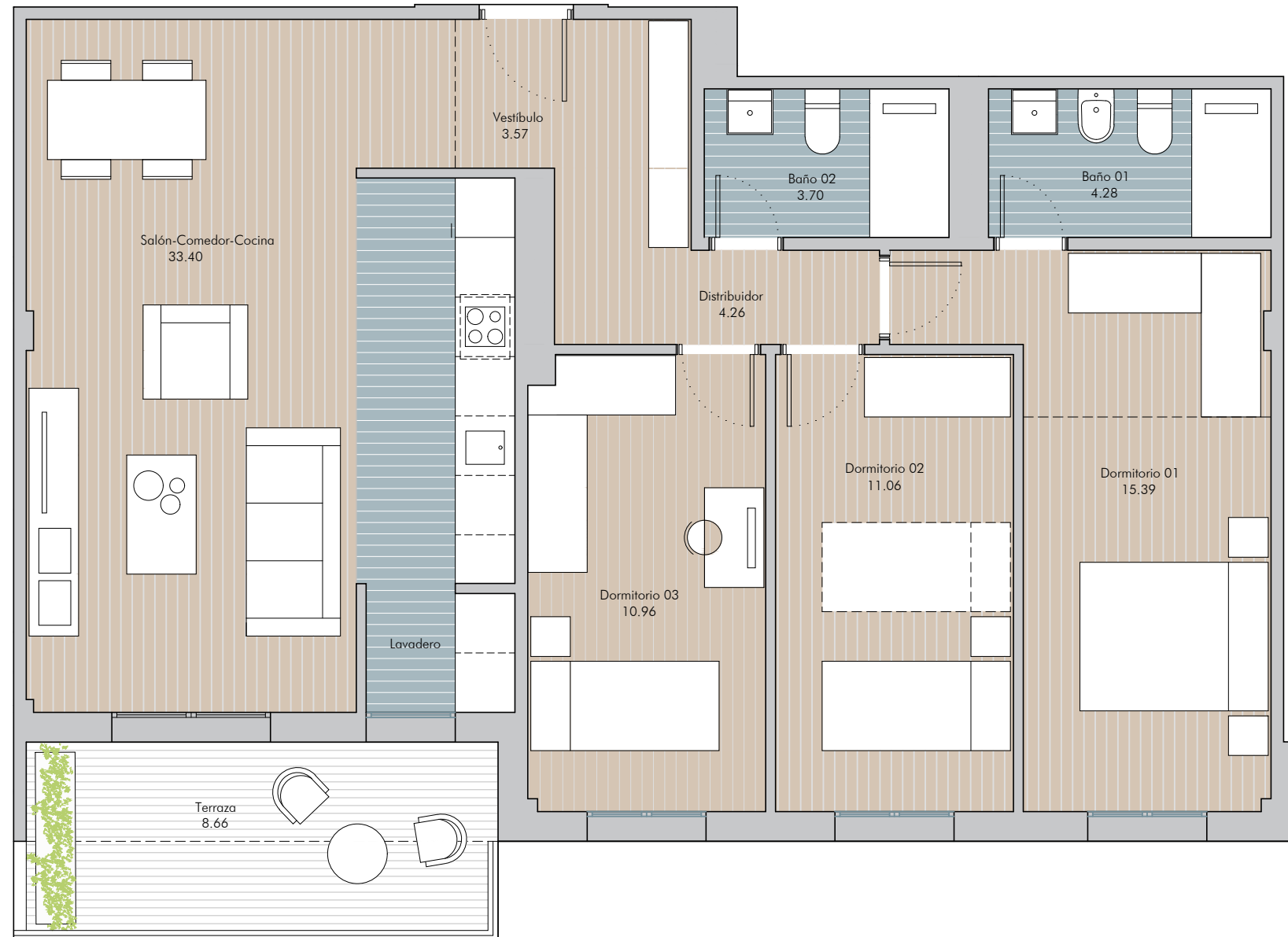
(Incl. p/p Z.Z.C.C.)

ANEXOS:

- PLAZA 16:	12,50 m ²
- TRASTERO 15:	3,46 m ²



PLANTA PRIMERA



Ubicación trastero y plaza de garaje

