



## PORTAL 4 VIVIENDA 19

3 DORMITORIOS

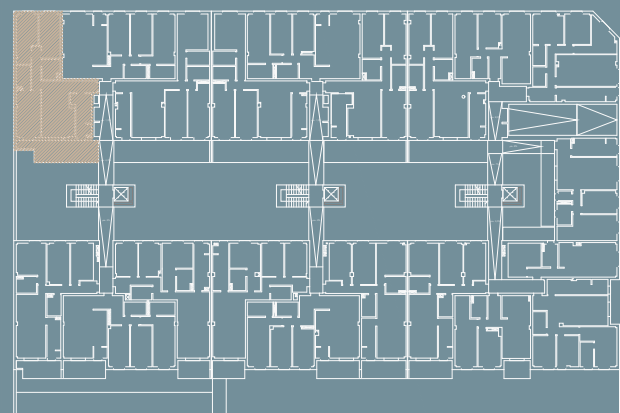
### SUPERFICIES:

- SUP. ÚTIL :	86,21 m <sup>2</sup>
- SUP. TERRAZA :	19,17 m <sup>2</sup>
- SUP. CONSTRUIDA TOTAL :	102,65 m <sup>2</sup>
- SUP. CONSTRUIDA TOTAL :	118,38 m <sup>2</sup>

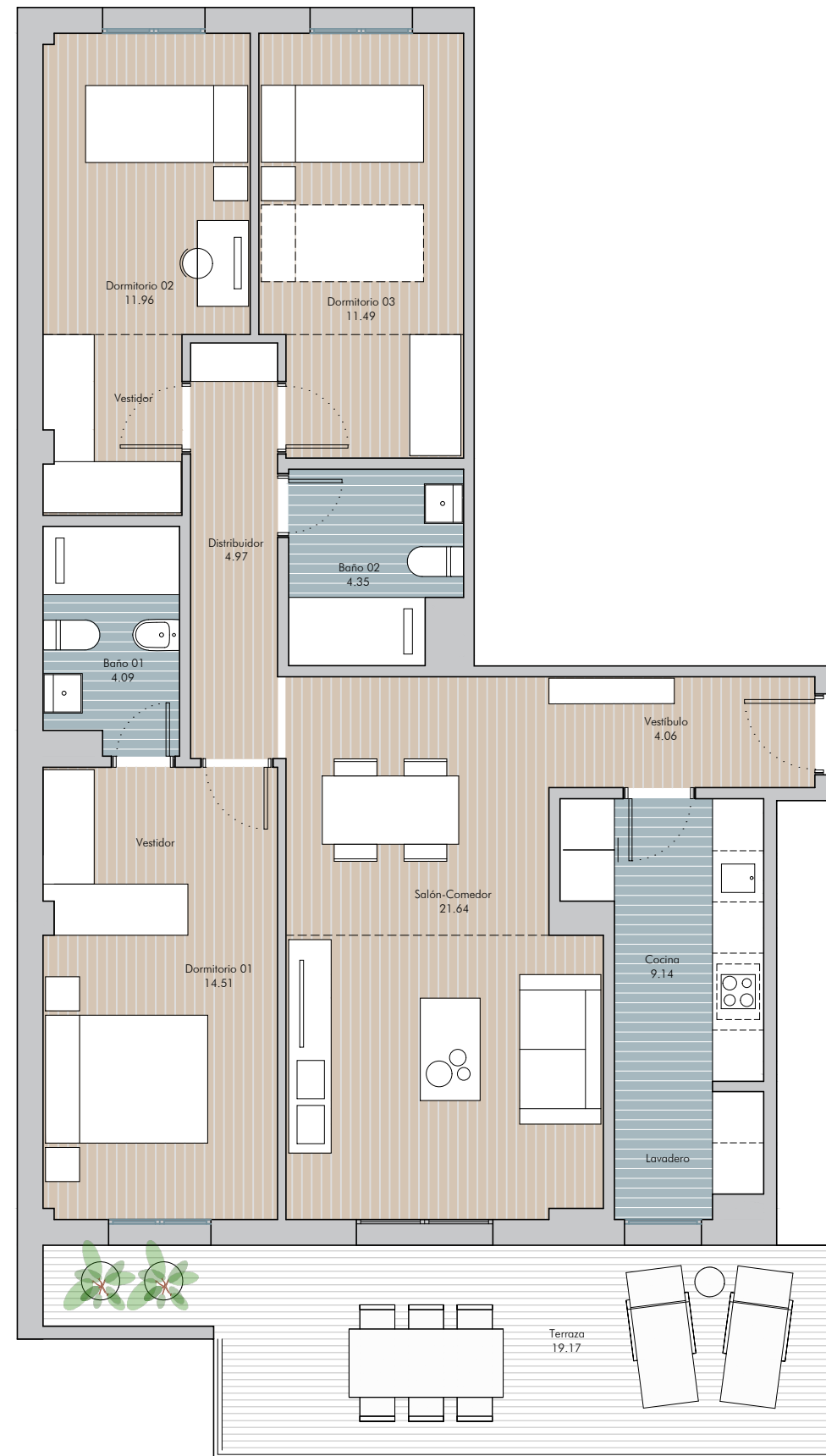
(Incl. p/p Z.Z.C.C.)

### ANEXOS:

- PLAZA 44:	12,50 m <sup>2</sup>
- TRASTERO 36 :	4,76 m <sup>2</sup>

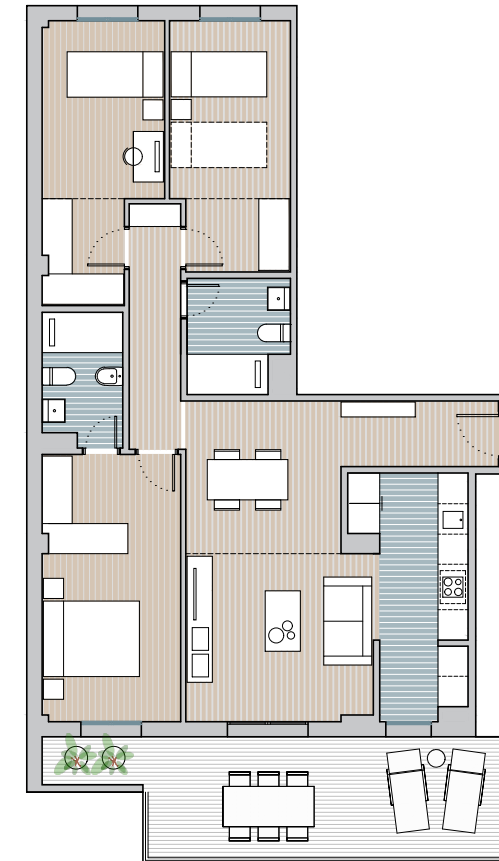


PLANTA BAJA



escala gráfica 1:75

### Opción cocina abierta



### Ubicación trastero y plaza de garaje

