



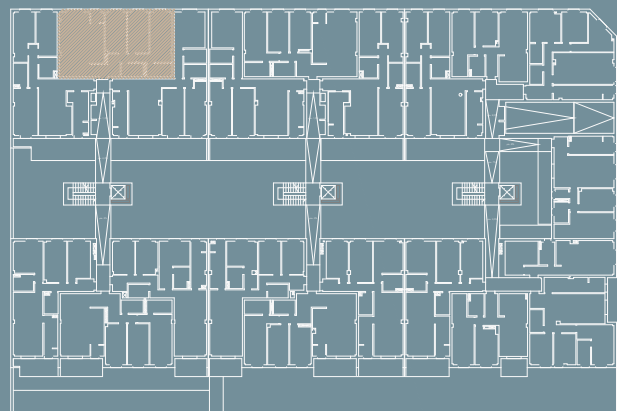
**PORTAL 4 VIVIENDA 20**  
3 DORMITORIOS

**SUPERFICIES:**

- SUP. ÚTIL :	87,67 m <sup>2</sup>
- SUP. CONSTRUIDA TOTAL :	99,64 m <sup>2</sup>
- SUP. CONSTRUIDA TOTAL :	114,91 m <sup>2</sup>
(Incl. p/p Z.Z.C.C.)	

**ANEXOS:**

- PLAZA 26:	12,50 m <sup>2</sup>
- TRASTERO 47 :	4,44 m <sup>2</sup>



PLANTA BAJA



Ubicación trastero y plaza de garaje

