



PORTAL 4 VIVIENDA 21

3 DORMITORIOS

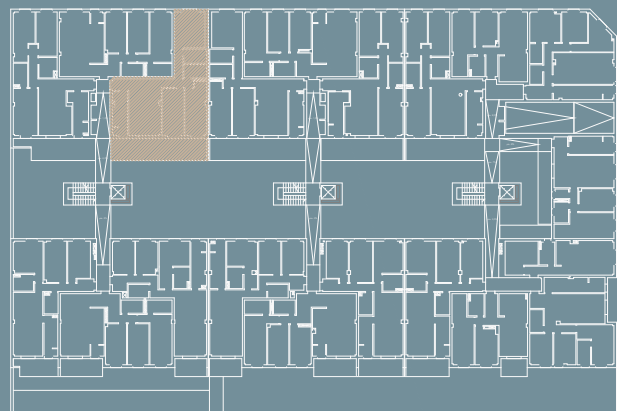
SUPERFICIES:

- SUP. ÚTIL :	89,08 m ²
- SUP. TERRAZA :	25,88 m ²
- SUP. CONSTRUIDA TOTAL :	104,10 m ²
- SUP. CONSTRUIDA TOTAL :	120,06 m ²

(Incl. p/p Z.Z.C.C.)

ANEXOS:

- PLAZA 46:	12,50 m ²
- TRASTERO 33 :	5,03 m ²

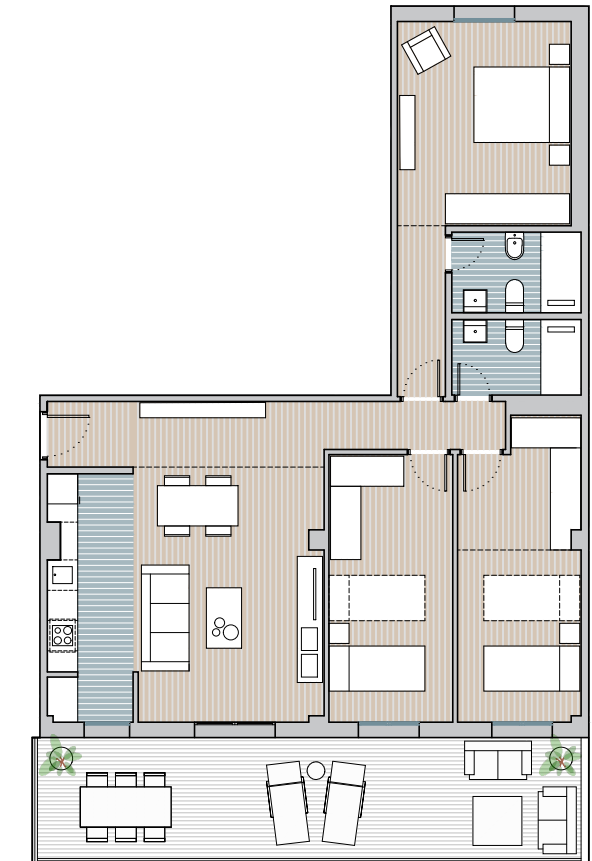


PLANTA BAJA



escala gráfica 1:75

Opción cocina abierta



Ubicación trastero y plaza de garaje

