



PORTAL 5 VIVIENDA 23

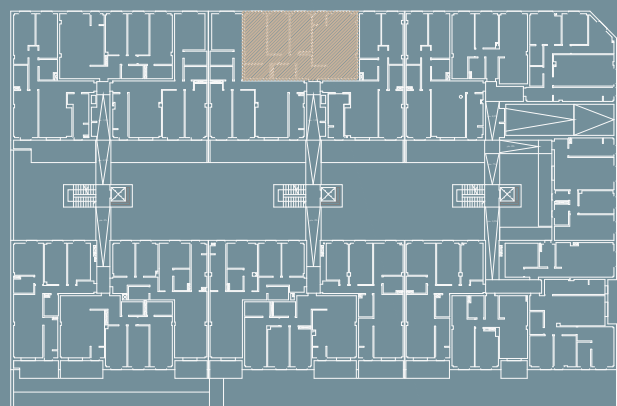
3 DORMITORIOS

SUPERFICIES:

- SUP. ÚTIL :	87,48 m ²
- SUP. CONSTRUIDA TOTAL :	99,64 m ²
- SUP. CONSTRUIDA TOTAL :	114,91 m ²
(Incl. p/p Z.Z.C.C.)	

ANEXOS:

- PLAZA 8:	12,50 m ²
- TRASTERO 18 :	5,09 m ²



PLANTA BAJA



Ubicación trastero y plaza de garaje

