



PORTAL 5 VIVIENDA 24

3 DORMITORIOS

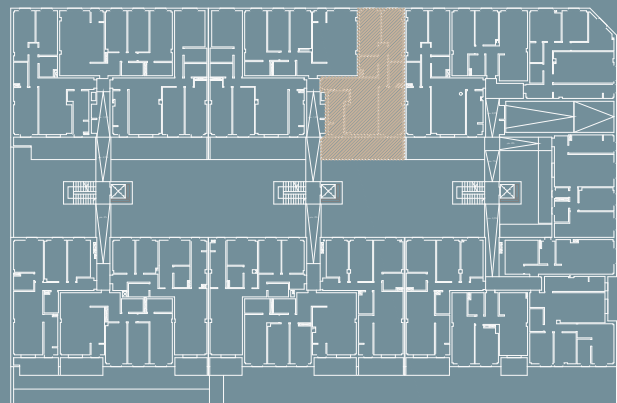
SUPERFICIES:

- SUP. ÚTIL :	85,86 m ²
- SUP. TERRAZA :	22,14 m ²
- SUP. CONSTRUIDA TOTAL :	100,11 m ²
- SUP. CONSTRUIDA TOTAL :	115,45 m ²

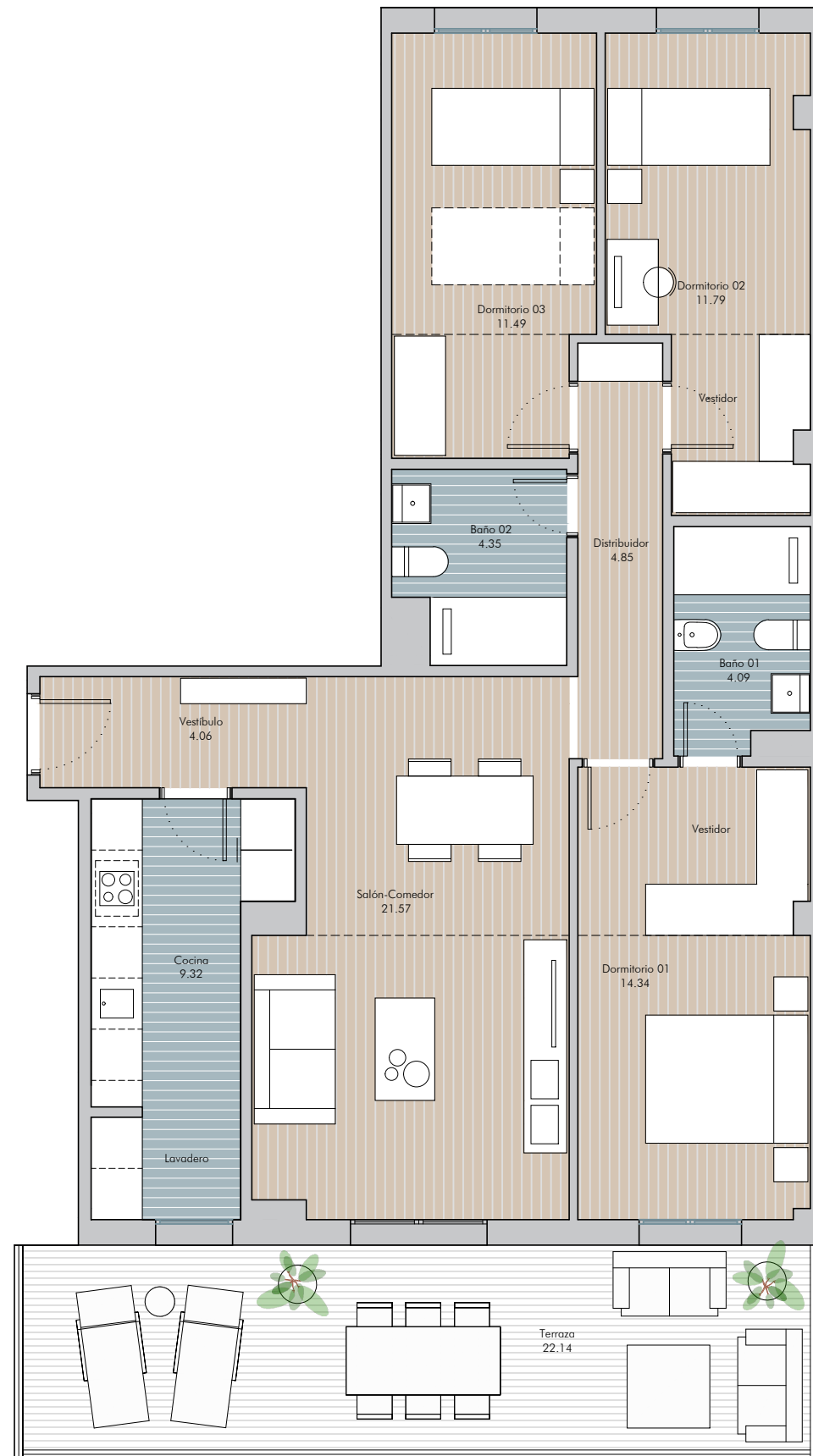
(Incl. p/p Z.Z.C.C.)

ANEXOS:

- PLAZA 36:	12,50 m ²
- TRASTERO 30 :	5,67 m ²

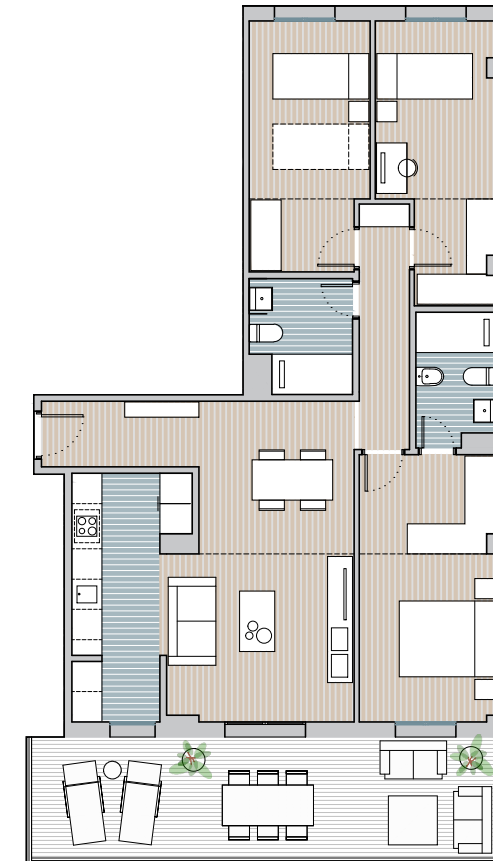


PLANTA BAJA



escala gráfica 1:75

Opción cocina abierta



Ubicación trastero y plaza de garaje

