



PORTAL 6 VIVIENDA 25

3 DORMITORIOS

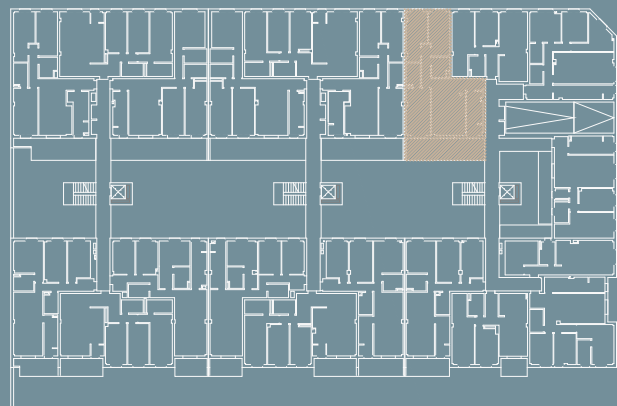
SUPERFICIES:

- SUP. ÚTIL :	86,59 m ²
- SUP. TERRAZA :	21,18 m ²
- SUP. CONSTRUIDA TOTAL :	100,52 m ²
- SUP. CONSTRUIDA TOTAL :	115,93 m ²

(Incl. p/p Z.Z.C.C.)

ANEXOS:

- PLAZA 39:	12,50 m ²
- TRASTERO 51:	5,67 m ²



PLANTA BAJA



escala gráfica 1:75



Opción cocina abierta



Ubicación trastero y plaza de garaje

