



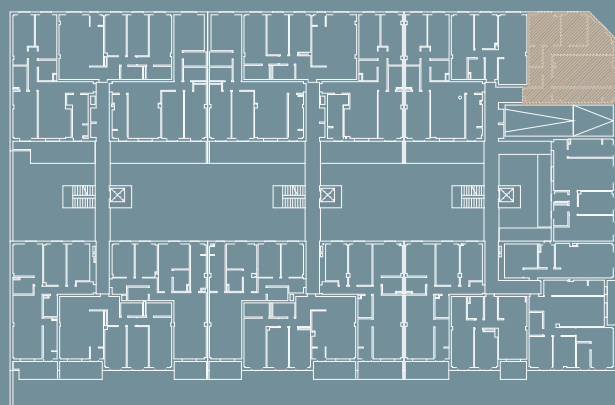
PORTAL 6 VIVIENDA 27
3 DORMITORIOS

SUPERFICIES:

- SUP. ÚTIL : 84,46 m²
- SUP. CONSTRUIDA TOTAL : 98,38 m²
- SUP. CONSTRUIDA TOTAL : 113,46 m²
(Incl. p/p Z.Z.C.C.)

ANEXOS:

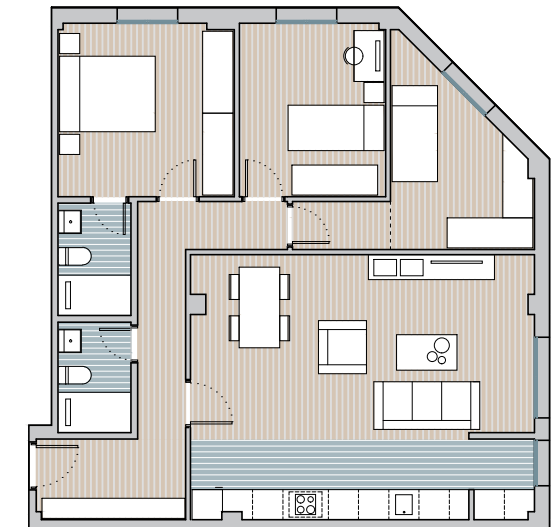
- PLAZA 53: 12,50 m²
- TRASTERO 27 : 5,43 m²



PLANTA BAJA



Opción cocina abierta



Ubicación trastero y plaza de garaje

