



PORTAL 1 VIVIENDA 31

2 DORMITORIOS

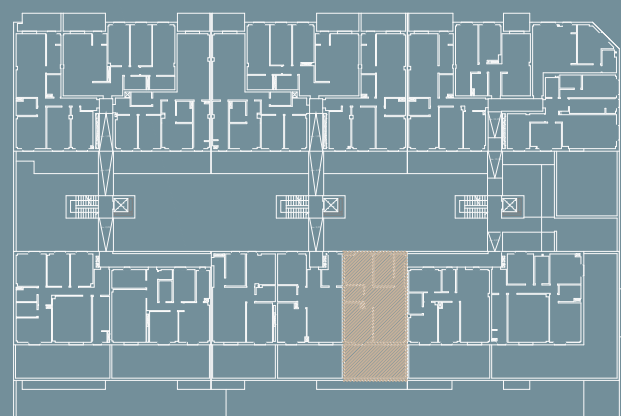
SUPERFICIES:

- SUP. ÚTIL :	64,32 m ²
- SUP. TERRAZA :	25,78 m ²
- SUP. CONSTRUIDA TOTAL :	75,10 m ²
- SUP. CONSTRUIDA TOTAL :	86,61 m ²

(Incl. p/p Z.Z.C.C.)

ANEXOS:

- PLAZA 25:	12,50 m ²
- TRASTERO 02 :	4,81 m ²



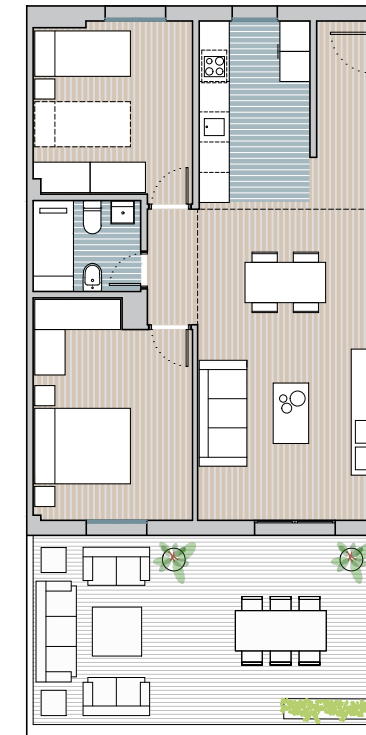
PLANTA ÁTICO



escala gráfica 1:60



Opción cocina abierta



Ubicación trastero y plaza de garaje

