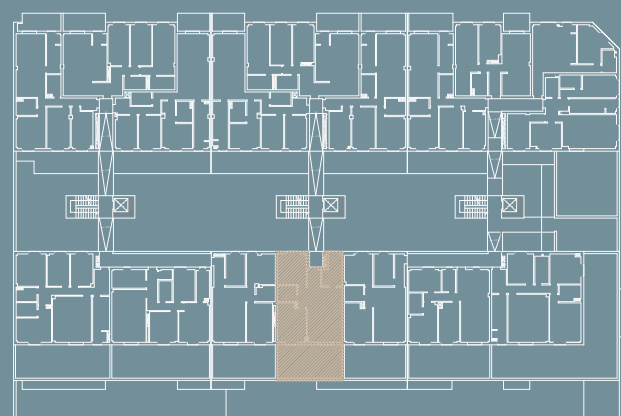




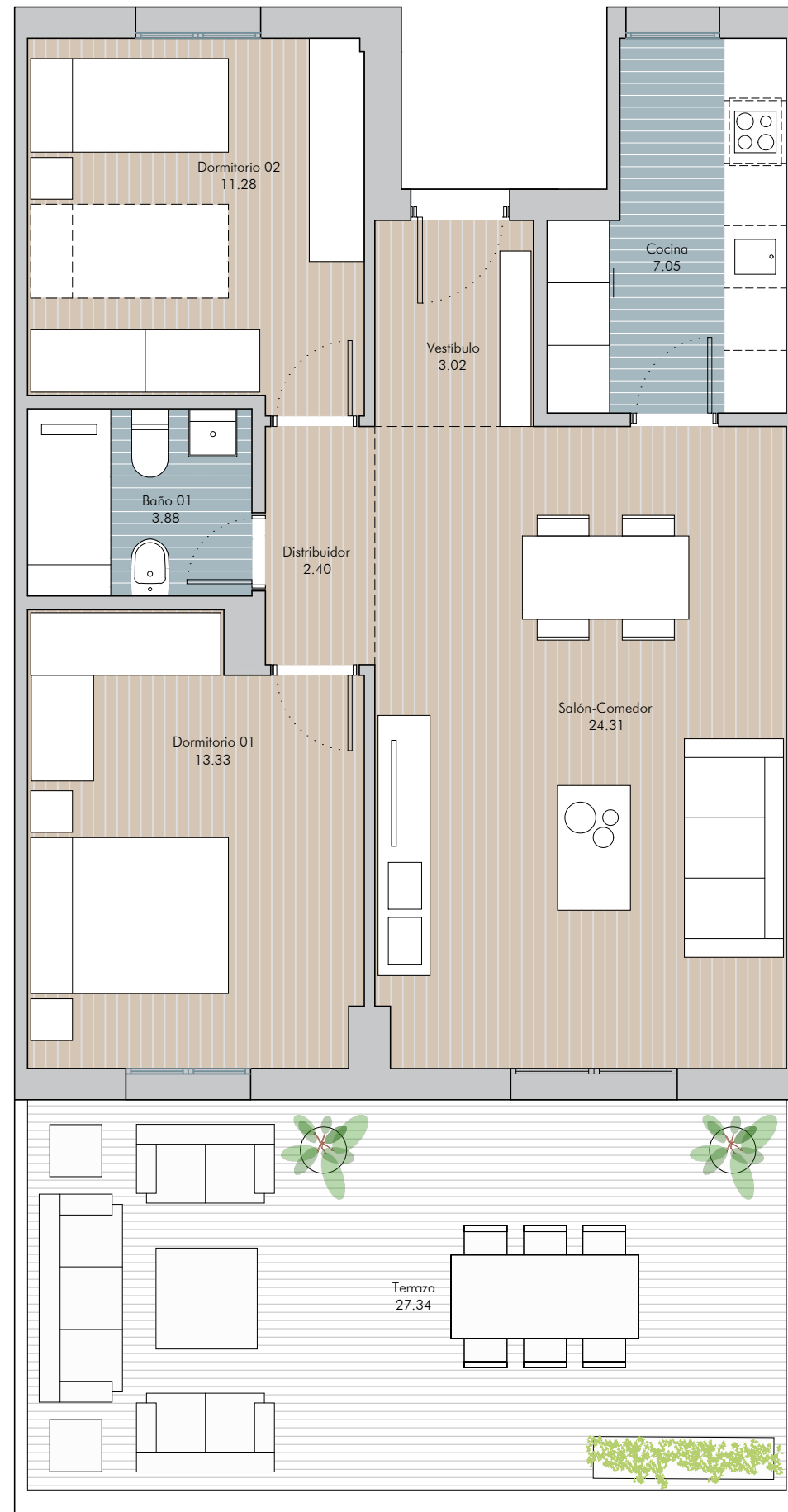
**PORTAL 2 VIVIENDA 32**  
2 DORMITORIOS

**SUPERFICIES:**  
 - SUP. ÚTIL : 65,28 m<sup>2</sup>  
 - SUP. TERRAZA : 27,34 m<sup>2</sup>  
 - SUP. CONSTRUIDA TOTAL : 75,71 m<sup>2</sup>  
 - SUP. CONSTRUIDA TOTAL : 87,31 m<sup>2</sup>  
 (Incl. p/p Z.Z.C.C.)

**ANEXOS:**  
 - PLAZA 33: 12,50 m<sup>2</sup>  
 - TRASTERO 40 : 3,58 m<sup>2</sup>



PLANTA ÁTICO



Ubicación trastero y plaza de garaje

