



## PORTAL 3 VIVIENDA 33

2 DORMITORIOS

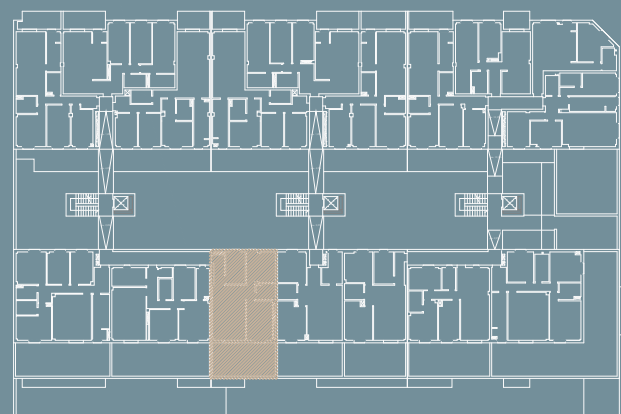
### SUPERFICIES:

- SUP. ÚTIL :	64,57 m <sup>2</sup>
- SUP. TERRAZA :	26,42 m <sup>2</sup>
- SUP. CONSTRUIDA TOTAL :	76,86 m <sup>2</sup>
- SUP. CONSTRUIDA TOTAL :	88,64 m <sup>2</sup>

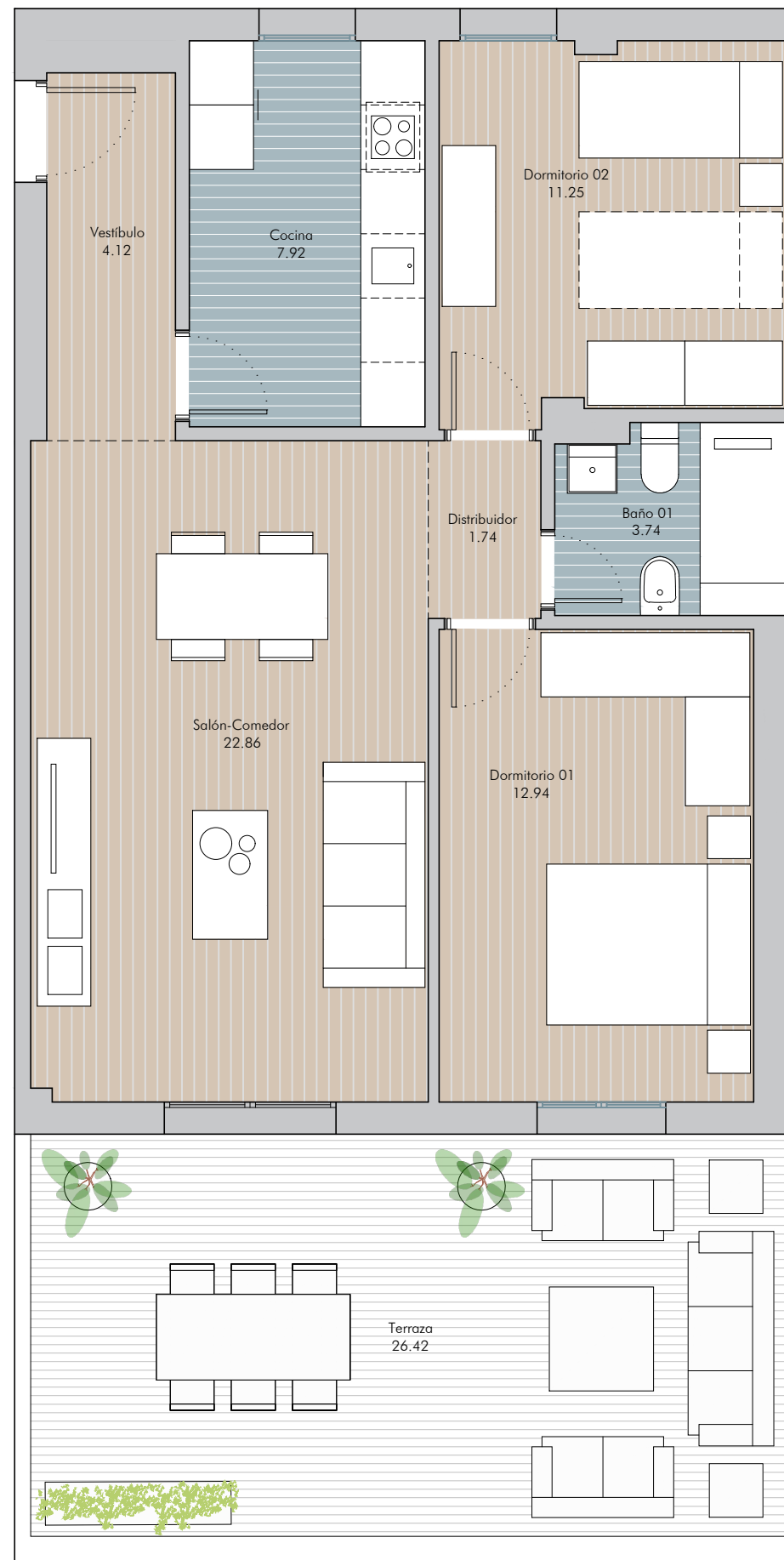
(Incl. p/p Z.Z.C.C.)

### ANEXOS:

- PLAZA 27:	12,50 m <sup>2</sup>
- TRASTERO 49 :	3,46 m <sup>2</sup>



PLANTA ÁTICO



escala gráfica 1:60



### Opción cocina abierta



### Ubicación trastero y plaza de garaje

