



## PORTAL 3 VIVIENDA 34

3 DORMITORIOS

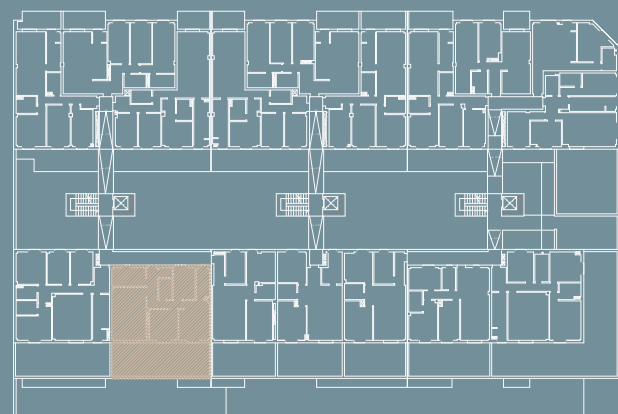
### SUPERFICIES:

- SUP. ÚTIL :	81,76 m <sup>2</sup>
- SUP. TERRAZA :	41,19 m <sup>2</sup>
- SUP. CONSTRUIDA TOTAL :	98,52 m <sup>2</sup>
- SUP. CONSTRUIDA TOTAL :	113,62 m <sup>2</sup>

(Incl. p/p Z.Z.C.C.)

### ANEXOS:

- PLAZA 31:	12,50 m <sup>2</sup>
- TRASTERO 50 :	5,95 m <sup>2</sup>

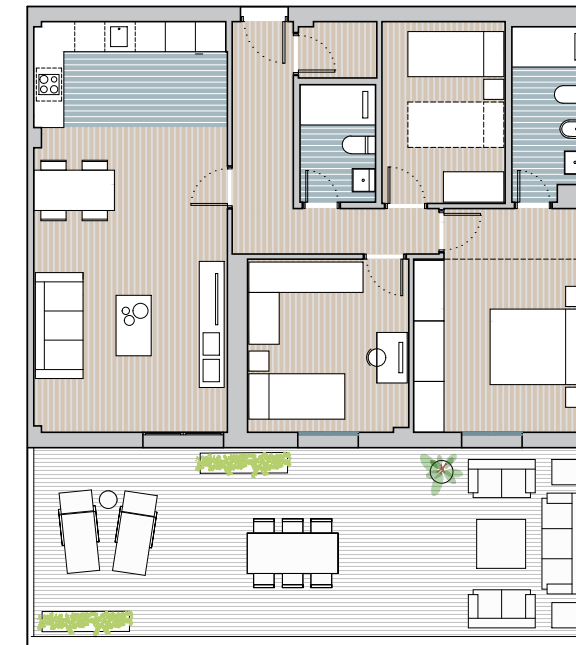


PLANTA ÁTICO



escala gráfica 1:75

### Opción cocina abierta



### Ubicación trastero y plaza de garaje

