



PORTAL 3 VIVIENDA 35

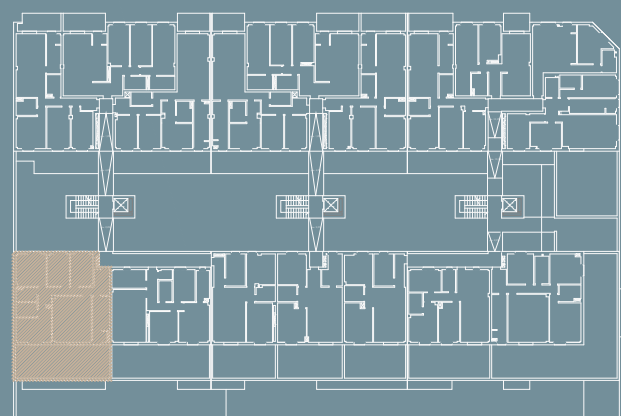
4 DORMITORIOS

SUPERFICIES:

- SUP. ÚTIL :	94,57 m ²
- SUP. TERRAZA :	39,79 m ²
- SUP. CONSTRUIDA TOTAL :	111,52 m ²
- SUP. CONSTRUIDA TOTAL :	128,61 m ²
(Incl. p/p Z.Z.C.C.)	

ANEXOS:

- PLAZA 47:	12,48 m ²
- TRASTERO 34 :	7,17 m ²



PLANTA ÁTICO



escala gráfica 1:75

Opción cocina abierta



Ubicación trastero y plaza de garaje

