



PORTAL 4 VIVIENDA 38

3 DORMITORIOS

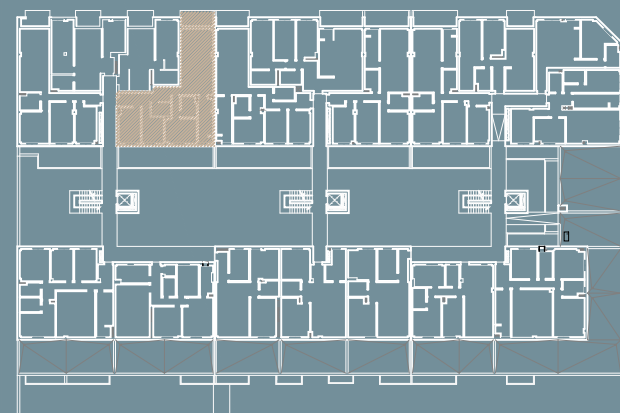
SUPERFICIES:

- SUP. ÚTIL :	83,54 m ²
- SUP. TERRAZA :	5,54 m ²
- SUP. CONSTRUIDA TOTAL :	96,25 m ²
- SUP. CONSTRUIDA TOTAL :	113,50 m ²

(Incl. p/p Z.Z.C.C.)

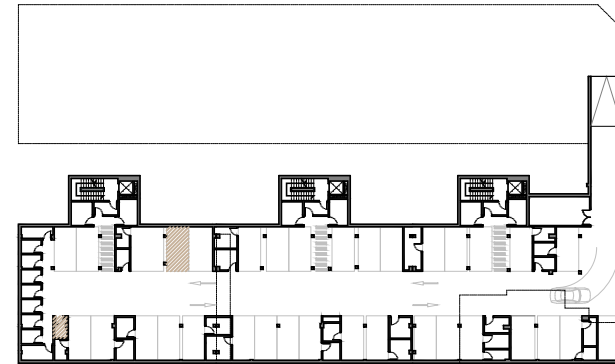
ANEXOS:

- PLAZA 29:	12,50 m ²
- TRASTERO 37:	3,23 m ²



PLANTA PRIMERA

Ubicación trastero y plaza de garaje



escala gráfica 1:65