



PORTAL 5 VIVIENDA 40
3 DORMITORIOS

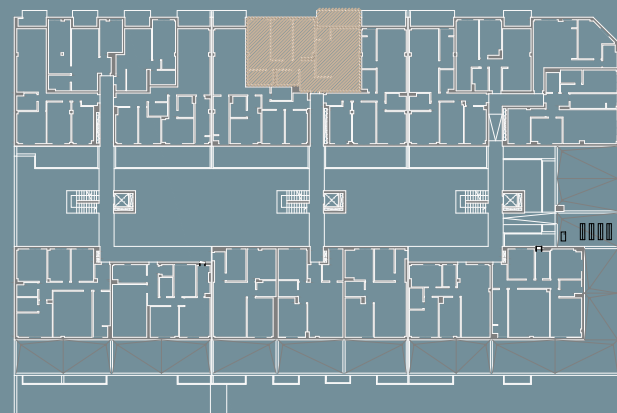
SUPERFICIES:

- SUP. ÚTIL :	87,20 m ²
- SUP. TERRAZA :	7,54 m ²
- SUP. CONSTRUIDA TOTAL :	99,28 m ²
- SUP. CONSTRUIDA TOTAL :	114,50 m ²

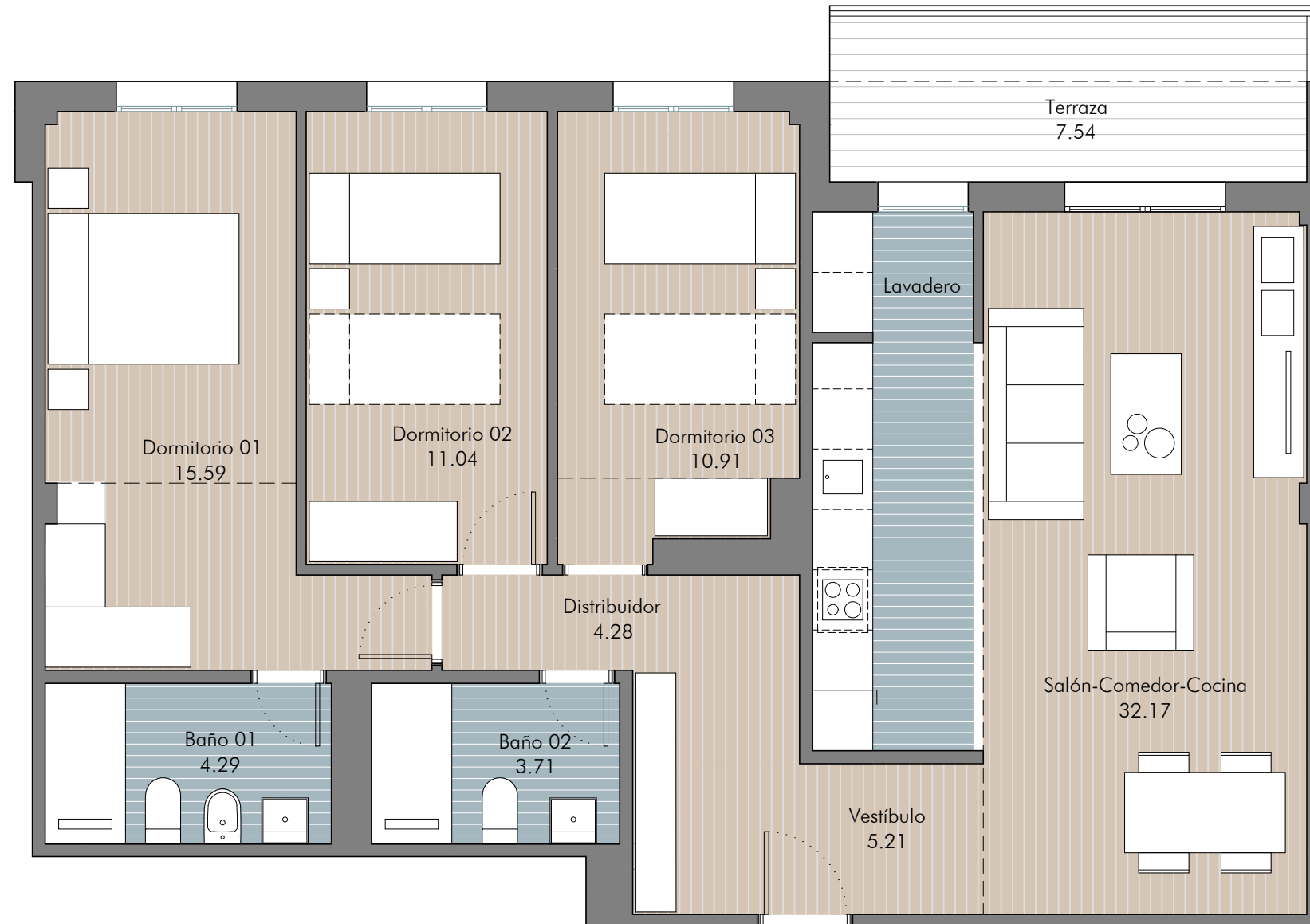
(Incl. p/p Z.Z.C.C.)

ANEXOS:

- PLAZA 18:	12,50 m ²
- TRASTERO 10 :	3,23 m ²



PLANTA PRIMERA



Ubicación trastero y plaza de garaje

