



PORTAL 5 VIVIENDA 41

3 DORMITORIOS

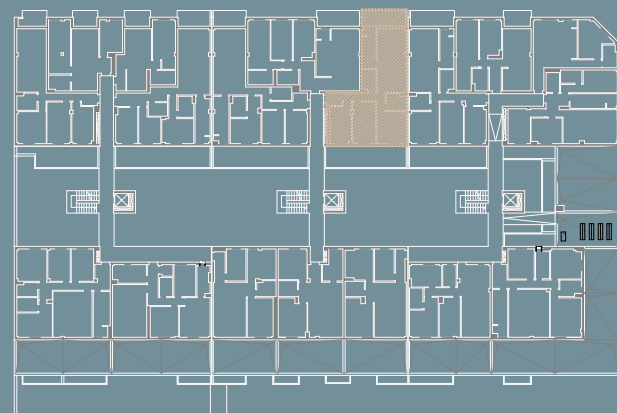
SUPERFICIES:

- SUP. ÚTIL :	79,67 m ²
- SUP. TERRAZA :	7,64 m ²
- SUP. CONSTRUIDA TOTAL :	94,13 m ²
- SUP. CONSTRUIDA TOTAL :	108,56 m ²

(Incl. p/p Z.Z.C.C.)

ANEXOS:

- PLAZA 05:	12,44 m ²
- TRASTERO 11:	3,26 m ²



PLANTA PRIMERA



Opción cocina abierta



Ubicación trastero y plaza de garaje



escala gráfica 1:75