



PORTAL 6 VIVIENDA 43

2 DORMITORIOS

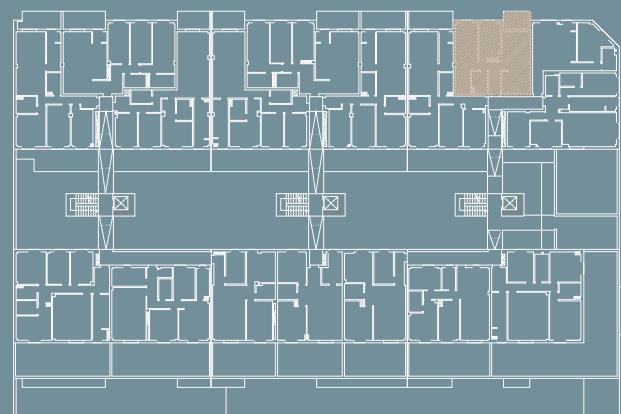
SUPERFICIES:

- SUP. ÚTIL :	60,38 m ²
- SUP. TERRAZA :	5,43 m ²
- SUP. CONSTRUIDA TOTAL :	69,96 m ²
- SUP. CONSTRUIDA TOTAL :	80,68 m ²

(Incl. p/p Z.Z.C.C.)

ANEXOS:

- PLAZA 35:	12,50 m ²
- TRASTERO 39 :	6,11 m ²



PLANTA PRIMERA



Opción cocina abierta



Ubicación trastero y plaza de garaje

