



PORTAL 6 VIVIENDA 45

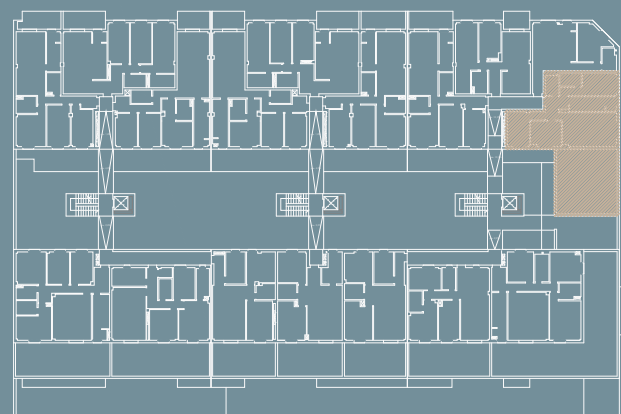
3 DORMITORIOS

SUPERFICIES:

- SUP. ÚTIL :	77,64 m ²
- SUP. TERRAZA :	49,30 m ²
- SUP. CONSTRUIDA TOTAL :	91,96 m ²
- SUP. CONSTRUIDA TOTAL :	106,06 m ²
(Incl. p/p Z.Z.C.C.)	

ANEXOS:

- PLAZA 54:	12,50 m ²
- TRASTERO 28 :	5,48 m ²



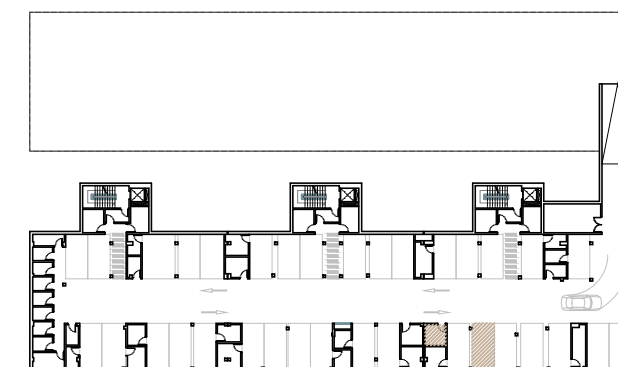
PLANTA PRIMERA



Opción cocina abierta



Ubicación trastero y plaza de garaje



escala gráfica 1:75