



## PORTAL 4 VIVIENDA 47

3 DORMITORIOS

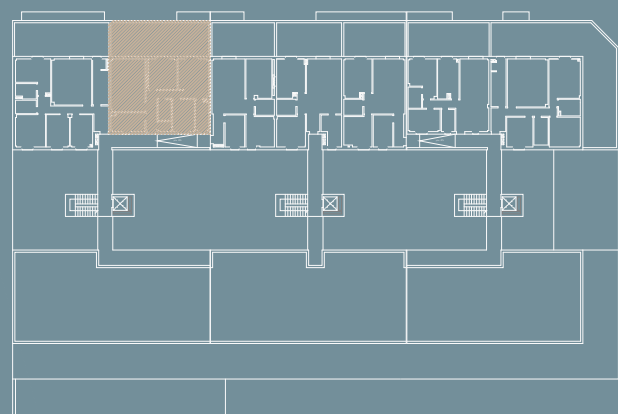
### SUPERFICIES:

- SUP. ÚTIL :	83,30 m <sup>2</sup>
- SUP. TERRAZA :	41,19 m <sup>2</sup>
- SUP. CONSTRUIDA TOTAL :	98,52 m <sup>2</sup>
- SUP. CONSTRUIDA TOTAL :	113,62 m <sup>2</sup>

(Incl. p/p Z.Z.C.C.)

### ANEXOS:

- PLAZA 14:	12,50 m <sup>2</sup>
- TRASTERO 05 :	5,68 m <sup>2</sup>



PLANTA ÁTICO



escala gráfica 1:75

### Opción cocina abierta



### Ubicación trastero y plaza de garaje

