



## PORTAL 5 VIVIENDA 49

2 DORMITORIOS

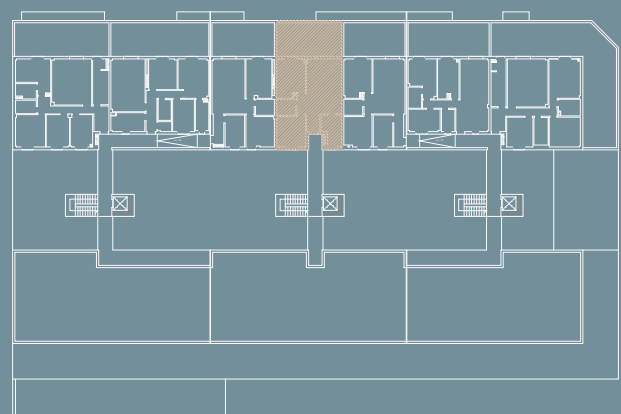
### SUPERFICIES:

- SUP. ÚTIL :	65,19 m <sup>2</sup>
- SUP. TERRAZA :	27,34 m <sup>2</sup>
- SUP. CONSTRUIDA TOTAL :	75,71 m <sup>2</sup>
- SUP. CONSTRUIDA TOTAL :	87,31 m <sup>2</sup>

(Incl. p/p Z.Z.C.C.)

### ANEXOS:

- PLAZA 21:	12,50 m <sup>2</sup>
- TRASTERO 01:	4,92 m <sup>2</sup>



PLANTA ÁTICO



escala gráfica 1:60



Ubicación trastero y plaza de garaje

