



## PORTAL 6 VIVIENDA 50

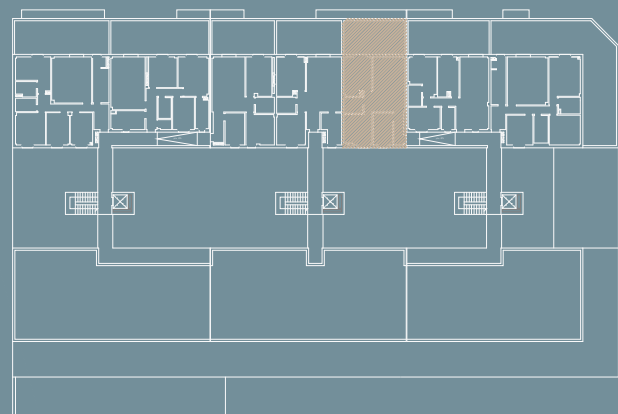
2 DORMITORIOS

### SUPERFICIES:

|                           |                      |
|---------------------------|----------------------|
| - SUP. ÚTIL :             | 64,24 m <sup>2</sup> |
| - SUP. TERRAZA :          | 25,78 m <sup>2</sup> |
| - SUP. CONSTRUIDA TOTAL : | 75,07 m <sup>2</sup> |
| - SUP. CONSTRUIDA TOTAL : | 86,58 m <sup>2</sup> |
| (Incl. p/p Z.Z.C.C.)      |                      |

### ANEXOS:

|                |                      |
|----------------|----------------------|
| - PLAZA 22:    | 12,50 m <sup>2</sup> |
| - TRASTERO 25: | 4,42 m <sup>2</sup>  |



PLANTA CUBIERTA-ÁTICO



escala gráfica 1:60



### Opción cocina abierta



### Ubicación trastero y plaza de garaje

