



PORTAL 6 VIVIENDA 51
3 DORMITORIOS

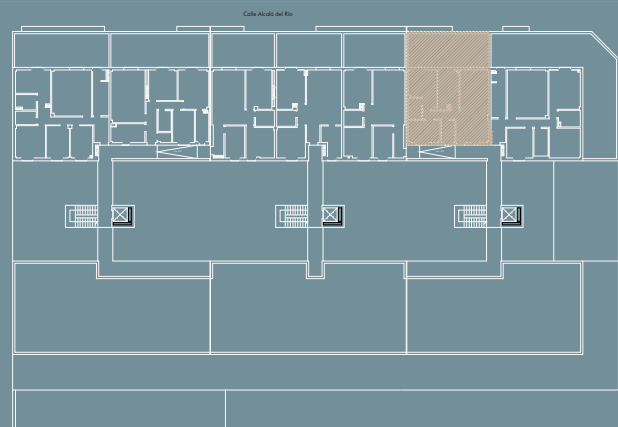
SUPERFICIES:

- SUP. ÚTIL :	70,16 m ²
- SUP. TERRAZA :	34,14 m ²
- SUP. CONSTRUIDA TOTAL :	81,81 m ²
- SUP. CONSTRUIDA TOTAL :	94,35 m ²

(Incl. p/p Z.Z.C.C.)

ANEXOS:

- PLAZA 09:	12,50 m ²
- TRASTERO 17 :	5,13 m ²



PLANTA ÁTICO



escala gráfica 1:60



Ubicación trastero y plaza de garaje

