



PORTAL 6 VIVIENDA 52

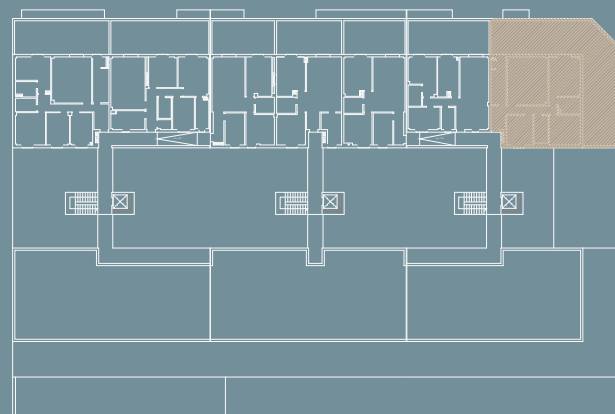
3 DORMITORIOS

SUPERFICIES:

- SUP. ÚTIL : 90,74 m²
- SUP. TERRAZA : 87,17 m²
- SUP. CONSTRUIDA TOTAL : 106,76 m²
- SUP. CONSTRUIDA TOTAL : 123,12 m²
(Incl. p/p Z.Z.C.C.)

ANEXOS:

- PLAZA 37: 12,50 m²
- TRASTERO 52: 6,83 m²



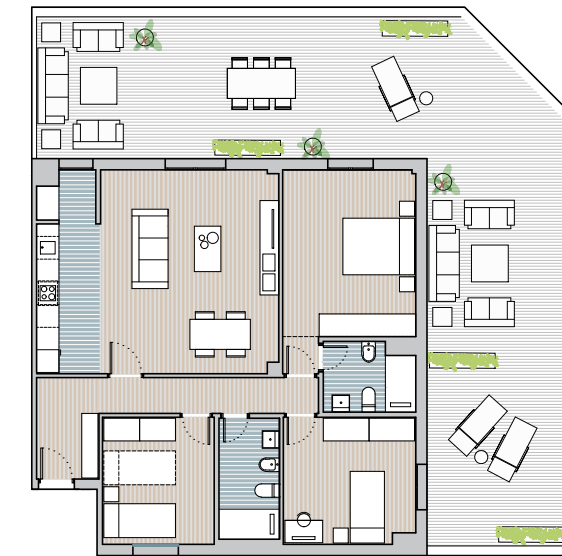
PLANTA ÁTICO



escala gráfica 1:85



Opción cocina abierta



Ubicación trastero y plaza de garaje

