



VIVIENDA 53

2 DORMITORIOS

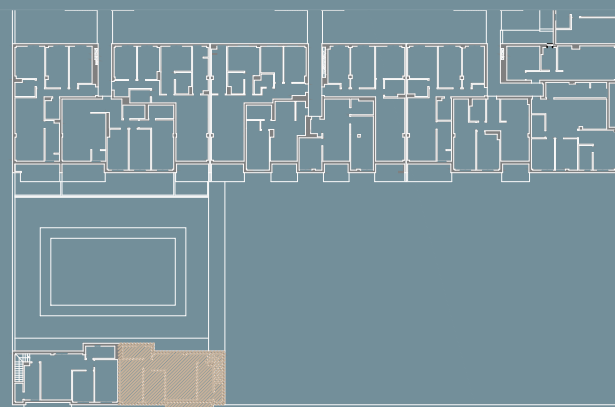
SUPERFICIES:

- SUP. ÚTIL :	60,35 m ²
- SUP. TERRAZA :	4,51 m ²
- SUP. CONSTRUIDA TOTAL :	82,49 m ²
- SUP. CONSTRUIDA TOTAL :	95,13 m ²

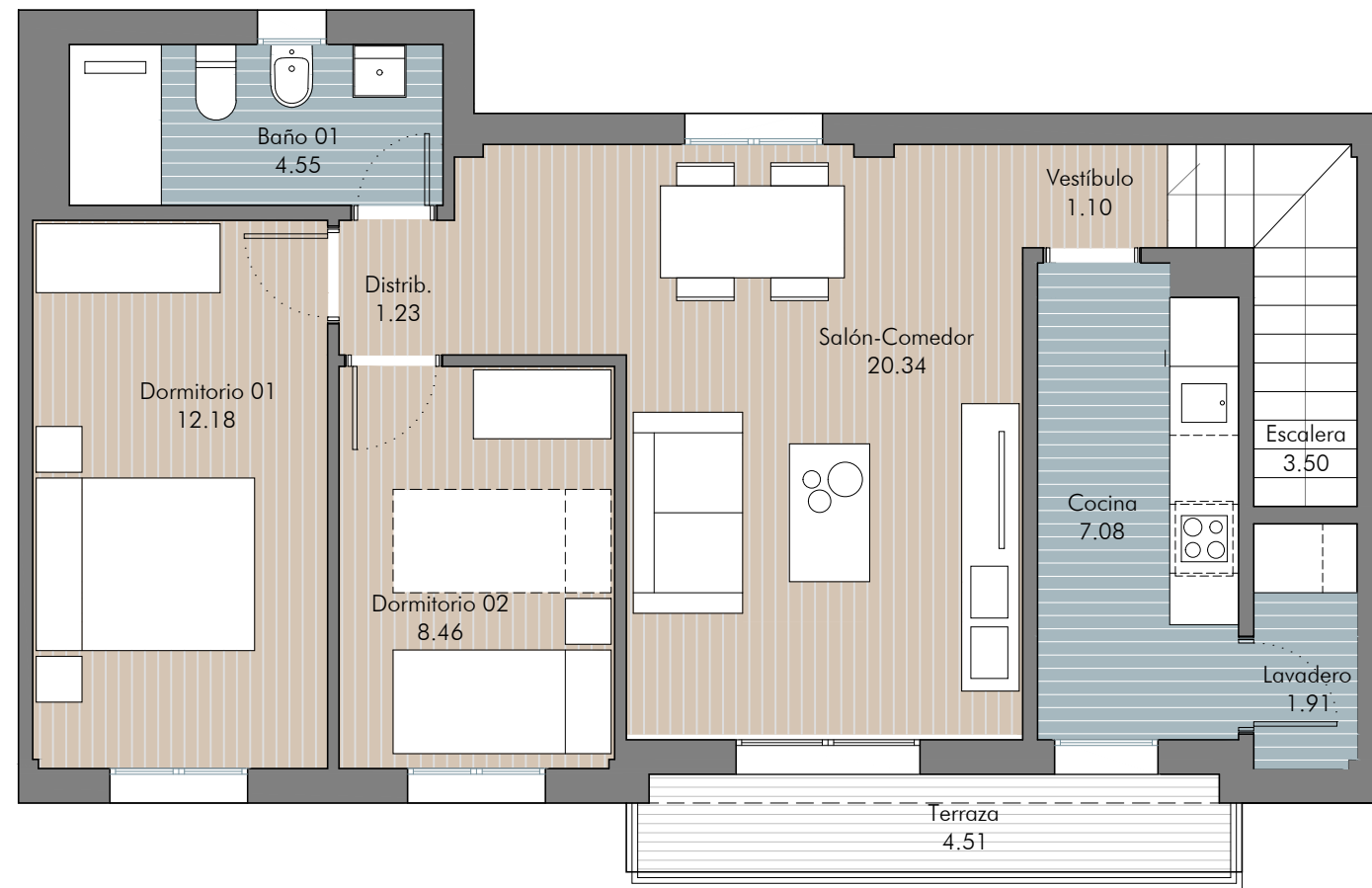
(Incl. p/p Z.Z.C.C.)

ANEXOS:

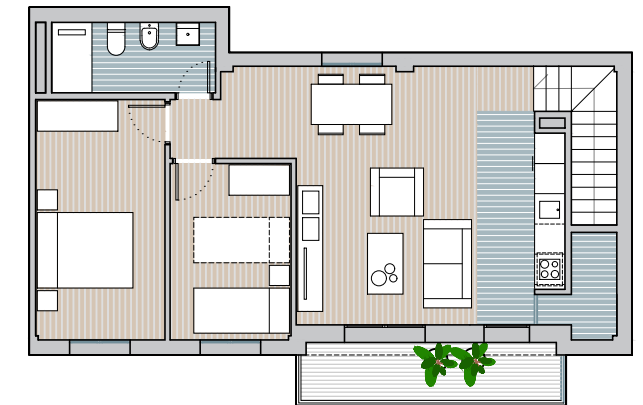
- PLAZA 02:	12,47 m ²
- TRASTERO 09 :	3,26 m ²



PLANTA PRIMERA



Opción cocina abierta



Ubicación trastero y plaza de garaje

