



## VIVIENDA 54

2 DORMITORIOS

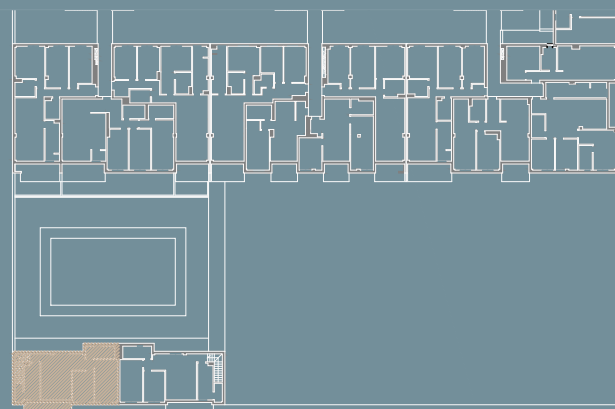
### SUPERFICIES:

- SUP. ÚTIL :	58,41 m <sup>2</sup>
- SUP. TERRAZA :	4,51 m <sup>2</sup>
- SUP. CONSTRUIDA TOTAL :	82,49 m <sup>2</sup>
- SUP. CONSTRUIDA TOTAL :	95,13 m <sup>2</sup>

(Incl. p/p Z.Z.C.C.)

### ANEXOS:

- PLAZA 03:	12,46 m <sup>2</sup>
- TRASTERO 08 :	3,26 m <sup>2</sup>



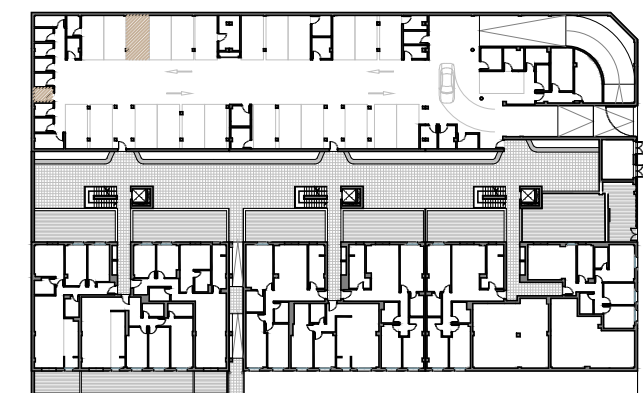
PLANTA PRIMERA



### Opción cocina abierta



### Ubicación trastero y plaza de garaje



escala gráfica 1:75