



PORTAL 4 VIVIENDA 37a
2 DORMITORIOS

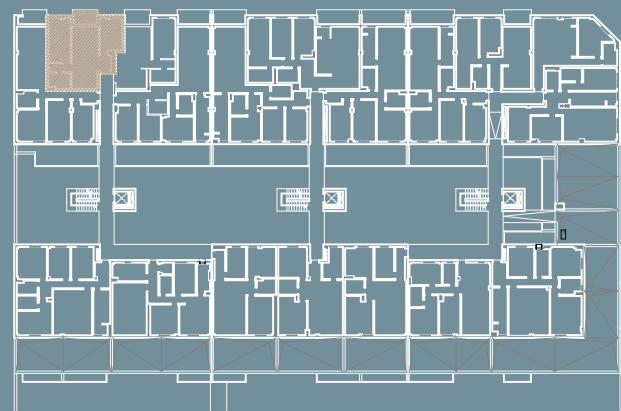
SUPERFICIES:

- SUP. ÚTIL :	52,64 m ²
- SUP. TERRAZA :	3,98 m ²
- SUP. CONSTRUIDA TOTAL :	61,69 m ²
- SUP. CONSTRUIDA TOTAL :	72,08 m ²

(Incl. p/p Z.Z.C.C.)

ANEXOS:

- PLAZA 45:	12,50 m ²
- TRASTERO 42 :	3,41 m ²



PLANTA PRIMERA



Ubicación trastero y plaza de garaje

